

PRESENTACIÓN

- Utilización con fluidos a bajas presiones y caudal elevado
- No requiere presión mínima de funcionamiento
- Construcción de tubo engarzado de acero inoxidable estirado sin soldadura que forma una barrera estanca entre las partes eléctricas y el fluido vehiculado
- Electroválvula de latón matrizado de pequeñas dimensiones que reduce las pérdidas de calor por radiación
- Construcción denominada de "membrana unida"
- Electroválvula conforme a las Directivas CE aplicables

INFORMACIÓN GENERAL

Presión diferencial Ver "Selección del material" [1 bar = 100 kPa]
Tiempo de respuesta 15 - 60 ms

fluidos (*)	rango de temperatura (TS)	guarniciones (*)
agua caliente, vapor de agua	- 20°C a + 130/150°C	EPDM (etileno-propileno)

MATERIALES EN CONTACTO CON EL FLUIDO

(*) Verificar la compatibilidad del fluido con los materiales en contacto

Cuerpo	Latón
Tubo-culata	Acero inox
Culata y núcleo móvil	Acero inox
Resortes	Acero inox
Asiento	Latón
Guarnición, membrana y clapet	EPDM
Anillo de desfasado	Cobre

CARACTERÍSTICAS ELÉCTRICAS

Clase de aislamiento de bobina	F
Conector	Desenchufable (cable Ø 6-10 mm)
Conformidad conector	ISO 4400 / EN 175301-803, forma A
Conformidad eléctrica	CEI 335
Protección eléctrica	Moldeado IP65 (EN 60529)
Tensiones standard	CC (=) : 24V - 48V
(Otras tensiones y 60 Hz bajo demanda)	CA (~) : 24V - 48V - 115V - 230V / 50 Hz

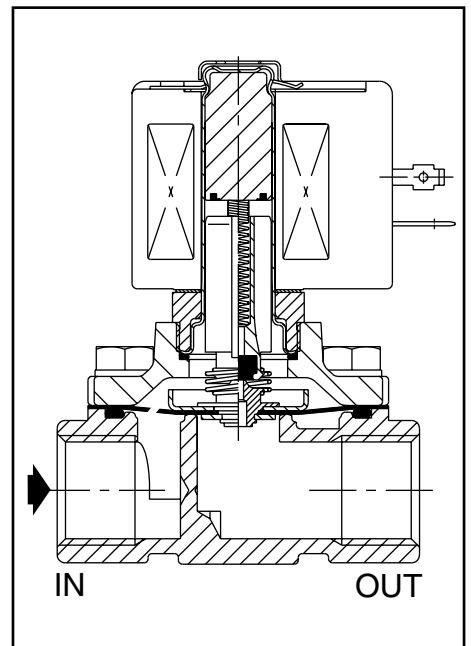
prefijo opción	consumos nominales				rango temp. ambiente cabeza magnética (TS)	bobina de recambio		tipo ⁽¹⁾
	inicial	mantenido		=				
	(VA)	(VA)	(W)	(W)		230 V/50 Hz	24 V CC	
SC	55	23	10,5	-	-20 a + 40	400425-117	-	01
	110	33,6	15,4	12/16,8	-20 a + 40	400525-117	400625-142	02

⁽¹⁾ Ver dimensiones en página siguiente.

SELECCIÓN DEL MATERIAL

Ø racor- daje	Ø de paso	coeficiente de caudal Kv		presión diferencial admisible (bar)				temperatura máxima fluido (°C)		potencia bobina (W)		código	
				máxima (PS)									
				vapor de agua (*)		agua (*) ⁽²⁾							
Rp	(mm)	(m³/h)	(l/min)	mín.	=		=		~	=			
NC - Normalmente cerrada													
3/8	16	2,6	43,3	0	3,5	3,5	-	-	150	150	10,5	16,8	SCE222B093
1/2	16	3,5	58,3	0	3,5	3,5	-	-	150	150	10,5	16,8	SCE222B094
3/4	19	4,3	71,1	0	3,5	3,5	-	-	150	150	10,5	16,8	SCE222B095
1	25	11,1	185	0	2	-	9	-	130	130	15,4	-	SCE222B154
1 1/4	28	12,8	213,3	0	2	-	9	-	130	130	15,4	-	SCE222B155
1 1/2	32	19,3	321,6	0	2	-	9	-	130	130	15,4	-	SCE222B156

⁽²⁾ La temperatura del agua no debe sobrepasar los 100°C.



OPCIONES

- Caja estanca IP67 con bobina de bornas de tornillo, según CEE-10
- Caja eléctrica según normas "NEMA" bajo demanda
- Conformidad con las normas "UL", "CSA" y otras normas locales disponible bajo demanda
- Escuadras de fijación (3/8, 1/2 y 3/4 únicamente), sufijo MB
- Otros racordajes realizables bajo demanda
- Conector con visualización y protección eléctrica integradas o con cable de longitud 2 m (ver "Bobinas y Accesorios")

INSTALACIÓN

- Posibilidad de montaje de las electroválvulas en todas las posiciones
- La referencia de racordaje es la siguiente : E = Rp (ISO 7/1)
- Las instrucciones de instalación/mantenimiento se suministran con cada electroválvula

PIEZAS DE RECAMBIO Y ACCESORIOS

código	código piezas de recambio		código escuadra de fijación
	~	=	
SCE222B093/094	C304031	C132654	038713-000
SCE222B095	C123858	C132655	038713-000
SCE222B154/155	C133839	-	-
SCE222B156	C133840	-	-

- No disponible.

EJEMPLOS DE PEDIDOS :

SC	E	222	B	093	230V / 50 Hz
SC	E	222	B	154	115V / 50 Hz
SC	E	222	B	094	24V / CC
SC	E	222	B	155	230V / 50 Hz

Diagrama de etiquetado: prefijo (SC), rosca orificio (E), código de base (222), sufijo (B), tensión (093, 154, 094, 155).

EJEMPLOS DE PEDIDOS KITS :

C304031	
C132654	

Diagrama de etiquetado: código de base (C304031, C132654), sufijo.

DIMENSIONES (mm), PESOS (kg)



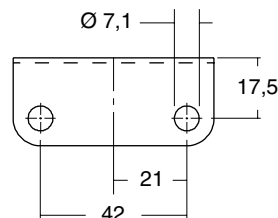
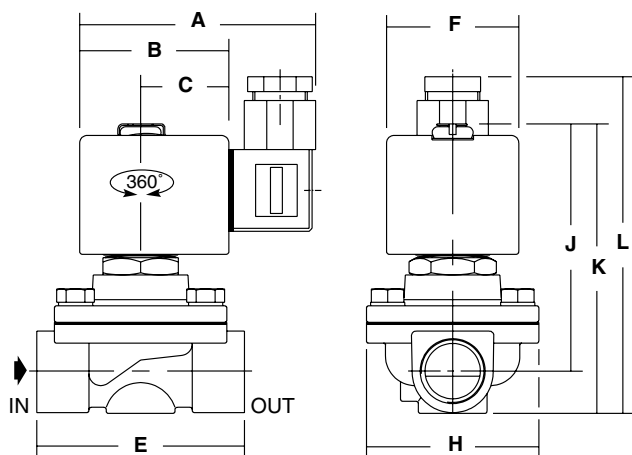
TIPO 01-02

Cabeza prefijo "SC"
Moldeado epoxy
CEI 335 / ISO 4400
IP65

Tipo 01 (CA) : SCE222B093/094/095

Tipo 02 (CC) : SCE222B093/094/095

(CA) : SCE222B154/155/156



Escuadra de fijación para electroválvulas :
SCE222B093
SCE222B094
SCE222B095

tipo	prefijo opción	código	A	B	C	E	F	H	J	K	L	peso ⁽¹⁾
01	SC	SCE222B093/094	80	50	30	70	45	58	84	96	113	1,2
		SCE222B095	80	50	30	71	45	58	87	104	121	1,3
02	SC	SCE222B093/094	86	56	33	70	50	58	91	103	105	1,4
		SCE222B095	86	56	33	71	50	58	94	111	113	1,5
		SCE222B154	86	56	33	95	50	83	110,5	131	132	2,0
		SCE222B155	86	56	33	95	50	83	117	141,5	142,5	2,0
		SCE222B156	86	56	33	111	50	99	122,5	151	152	2,6

⁽¹⁾ Bobina y conector incluidos.

Consulte nuestra documentación en : www.asconumatics.eu