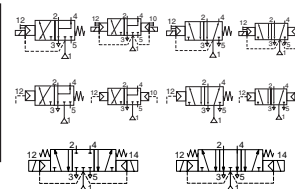




DISTRIBUIDOR

mando neumático/electroneumático, de corredera simple/doble pilotaje
cuerpo de aluminio, tipo "NAMUR", 1/4 a 1/2



3/2-5/2
5/3
Series
551-552
553

PRESENTACIÓN

- Electro distribuidor de mando asistido, con conexión roscada y plano de acoplamiento según recomendación NAMUR
- El mismo distribuidor se adapta a las funciones 3/2 NC y 5/2 para el pilotaje de actuadores de simple o doble efecto
- Todos los orificios de escape de este electro distribuidor son canalizables, por lo que aseguran una mayor protección del entorno, particularmente recomendado para las instalaciones en zonas sensibles como salas blancas, industrias farmacéuticas o agro-alimentarias
- Distribuidor que garantiza en standard un completo aislamiento de los componentes internos contra los líquidos, polvos, y otros agentes presentes en el entorno (versión estanca con respecto a la atmósfera)
- Distribuidores monoestables en conformidad con la norma CEI 61508 de seguridad funcional, certificados por el TÜV y utilizables hasta el nivel más alto de integridad de seguridad SIL 4/AK 7
- Electro distribuidor conforme a las Directivas CE aplicables

INFORMACIÓN GENERAL

Presión diferencial
Caudal (Qv a 6 bar)

2 - 10 bar [1 bar = 100 kPa]
l/min (ANR)

1/4	3/8	1/2
700	3000	3000

fluidos (*)	rango de temperatura (TS)	guarniciones (*)
aire, gases neutros, filtrados	- 25°C a + 60°C	NBR (nitrilo) + PUR (poliuretano)

MATERIALES EN CONTACTO CON EL FLUIDO

(*) Verifique la compatibilidad del fluido con los materiales en contacto

Cuerpo, extremo	Aluminio, anodizado negro
Extremo (retorno resorte)	Poliamida con fibra de vidrio
Placas interface	Poliamida con fibra de vidrio
Piezas internas del distribuidor	Zamak, acero inox, acetal (POM), aluminio
Guarniciones de estanquidad	NBR + PUR
Culata y núcleo móvil	Acero inox
Anillo de desfasado	Cobre

CARACTERÍSTICAS ELÉCTRICAS

Clase de aislamiento de bobina	F
Conector	Desenchufable (cable Ø 6-8 mm o Ø 6-10 mm)
Conformidad conector	DIN 43650, 11 mm, norma industrial B (tipo 01) o ISO 4400 / EN 175301-803, forma A (tipo 02) CEI 335
Conformidad eléctrica	Moldeado IP65 (EN 60529)
Protección eléctrica	CC (=) : 24V - 48V
Tensiones standard	CA (~) : 24V - 48V - 115V - 230V / 50 Hz
(Otras tensiones y 60 Hz bajo demanda)	

prefijo opción	consumos nominales				rango temp. ambiente cabeza magnética (TS) (C°)	bobina de recambio		tipo (1)
	inicial	mantenido		caliente/frío =		~	=	
	(VA)	(VA)	(W)			(W)	230 V/50 Hz	
SC	6	3,5	2,5	2,5/3	-25 a + 60	43004886	43004869	01
SC	15	7	5	2,5/6,9	-25 a + 60	43004649	43004647	02

(1) Ver dimensiones en la página siguiente.

SELECCIÓN DEL MATERIAL

Ø racordaje	Ø de paso	coeficiente de caudal Kv		presión diferencial admisible (bar)				potencia bobina (W)		código	opciones
				mín.	máx. (PS)		aire (*)				
					~	=					
G	(mm)	(m³/h)	(l/min)								
3/2 NC - 5/2 - Mando electroneumático - retorno resorte (monoestable)											
1/4	6	0,6	10	2	10	10	2,5	3	SCG551A001	MS	
3/8	12	2,49	41,5	2	10	10	5	6,9	SCG552A001	MS	
1/2	13	2,49	41,5	2	10	10	5	6,9	SCG553A001	MS	
3/2 NC - 5/2 - Mando y retorno electroneumáticos (biestable)											
1/4	6	0,6	10	2	10	10	2,5	3	SCG551A002	MS	
3/8	12	2,49	41,5	2	10	10	5	6,9	SCG552A002	MS	
1/2	13	2,49	41,5	2	10	10	5	6,9	SCG553A002	MS	
5/3 - W1 - centro cerrado, mando y retorno electroneumáticos											
1/4	6	0,6	10	2	10	10	2,5	3	SCG551A065	MS	
3/8	12	2,49	41,5	2	10	10	5	6,9	SCG552A065	MS	
1/2	13	2,49	41,5	2	10	10	5	6,9	SCG553A065	MS	
5/3 - W3 - centro abierto a escape, mando y retorno electroneumáticos											
1/4	6	0,6	10	2	10	10	2,5	3	SCG551A066	MS	
3/8	12	2,49	41,5	2	10	10	5	6,9	SCG552A066	MS	
1/2	13	2,49	41,5	2	10	10	5	6,9	SCG553A066	MS	
3/2 NC - 5/2 - Mando electroneumático - retorno resorte (monoestable) certificación CEI 61508 seguridad funcional integrada											
1/4	6	0,6	10	2	10	10	2,5	3	SCG551A001SL	-	



Consulte nuestra documentación en : www.ascojoucomatic.com

MANDO NEUMÁTICO Y OPCIONES

- Versiones :- mando neumático, retorno resorte, códigos : **G551A101** (1/4); **G552A101** (3/8); **G553A101** (1/2)
- mando y retorno neumático, códigos : **G551A102** (1/4); **G552A102** (3/8); **G553A102** (1/2)
- Sufijo "MF" (únicamente mando neumático, versión baja temperatura, -40°C)
- Sufijo "GD" (únicamente mando neumático, ATEX 2GD c)
- Conformidad con las normas "UL" disponible bajo demanda
- Bobina de doble impulso serie 551, TPL 20649
- Cabezas magnéticas según directiva ATEX 94/9/CE, zonas 1/21-2/22, categorías 2-3 (ver sección "Atmósferas Explosivas")
- Electrodistribuidor con reductores G 1/8 de escape (3/2 NC-5/2, serie 551), sufijo M
- Lote de dos tornillos de fijación de acero inox (serie 551), código **97802212**
- Lote de dos reductores G 1/8 de escape para adaptar (3/2 NC-5/2, serie 551), código **88100344**
- Otros tipos de racordaje disponibles bajo demanda
- Conector con visualización y protección eléctrica integradas o con cable de longitud 2 m (ver sección "Bobinas & accesorios")

INSTALACIÓN

- Posibilidad de montaje de los electrodistribuidores en todas las posiciones
- Electrodistribuidor 3/2 NC-5/2 provisto con dos placas interface con plano de acoplamiento NAMUR. Según la función deseada, 3/2 NC o 5/2, posicione una de las placas bajo el cuerpo del distribuidor antes del montaje en el actuador
- Pivote guía (utilizar en caso de necesidad), tornillo y juntas provistas con el electrodistribuidor
- Es necesario canalizar o equipar los escapes para proteger los componentes internos del electrodistribuidor en el caso de utilización en el exterior o en entorno difícil (polvos, líquidos, etc.)
- CEI 61508 Seguridad Funcional (sufijo SL), rango de temperatura autorizado : -40°C a +60°C.
En caso de fallo, consulte a ASCO/JOUCOMATIC
- La referencia de racordaje es la siguiente : G = G (ISO 228/1)
- Los distribuidores con sufijo "SL" están provistos de protectores de escape específicos
- Las instrucciones de instalación/mantenimiento están incluidas con cada electrodistribuidor

ACCESORIOS

serie	Ø racordaje	protector de escape acero inoxidable
551	G 1/8	34600418 ⁽¹⁾
551 (W1/W3)	G 1/4	34600419
552	G 3/8	34600478
553	G 1/2	34600479
551-552-553	M5	34600484 ⁽¹⁾

⁽¹⁾ Provistos con el sufijo «SL».

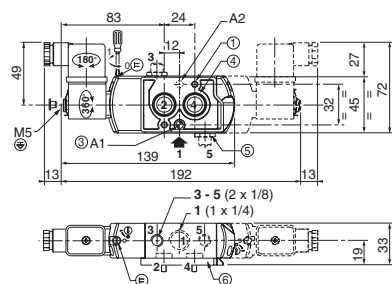
DIMENSIONES (mm), PESOS (kg)



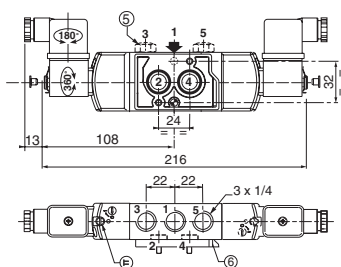
TIPO 01

Cabeza prefijo "SC"
Moldeado epoxy
CEI 335 / DIN 43650
IP65

551A001/A001MS/A001SL/A002/A002MS



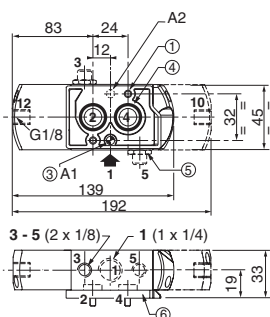
551A065/A065MS/A066/A066MS (W1 - W3)



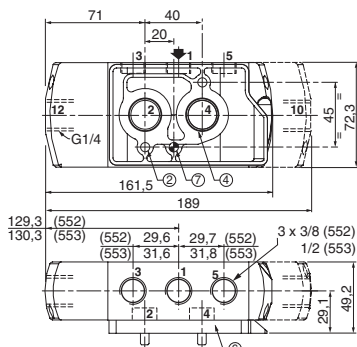
TIPO 03

Sin prefijo
Versión mando neumático

G551A101/A102



G552A101/A102 / G553A101/A102



EJEMPLOS DE PEDIDOS :

SC	G	551	A	001	MS	230V / 50 Hz
SC	G	551	A	001	SL	24V / CC
SC	G	552	A	002		115V / 50 Hz
	G	551	A	101	SL	

Diagram showing the breakdown of the part number: prefijo (SC), rosca orificio (G), código de base (551), orificio (A), tipo (001), sufijo (MS/SL), and tensión (230V/50Hz, 24V/CC, 115V/50Hz).



TIPO 02

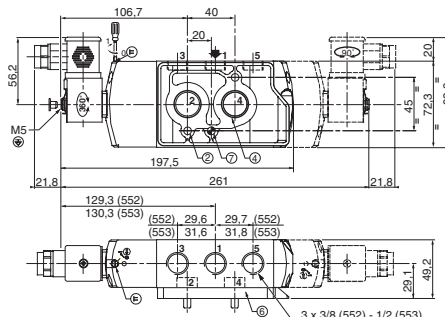
Cabeza prefijo "SC"
Moldeado epoxy
CEI 335 / ISO 4400
IP65

552A001/A001MS/A002/A002MS

552A065/A065MS/A066/A066MS

553A001/A001MS/A002/A002MS

553A065/A065MS/A066/A066MS

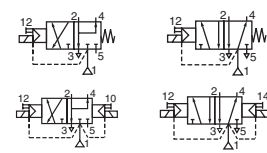


- 1 2 orificios de fijación Ø 5,3 ; lamado Ø 9, profundidad 5 mm
- 2 2 orificios de fijación Ø 6,5 ; lamado Ø 11, profundidad 6 mm
- 3 1 orificio para guía Ø 5 mm :
- en posición A1 : con placa función 3/2 NC
- en posición A2 : con placa función 5/2
- 4 2 juntas tóricas provistas
- 5 Reductor (G 1/8, 3/2 NC-5/2, serie 551) o protector de escape
- 6 Placa interface

peso ⁽²⁾ (kg)	tipo 01	tipo 02		tipo 03			
	3/2-5/2	5/3	552	553	551	552	553
monoe.	0,34	-	0,91	0,90	0,31	0,86	0,85
biesta.	0,46	0,45	1,21	1,20	0,41	1,12	1,11

⁽²⁾ Bobina y conector incluidos.

Consulte nuestra documentación en : www.ascojoucomatic.com



PRESENTACIÓN

- Electro distribuidor de mando asistido, con conexión roscada y plano de acoplamiento según recomendación NAMUR
- El mismo distribuidor se adapta a las funciones 3/2 NC y 5/2 para el pilotaje de actuadores de simple o doble efecto
- Todos los orificios de escape de este electro distribuidor son canalizables, por lo que aseguran una mayor protección del entorno, particularmente recomendado para las instalaciones en zonas sensibles como salas blancas, industrias farmacéuticas o agro-alimentarias
- Distribuidor que garantiza en standard un completo aislamiento de los componentes internos contra los líquidos, polvos, y otros agentes presentes en el entorno (versión estanca con respecto a la atmósfera)
- Electroválvula de pilotaje compacta y monobloque, plano de acoplamiento CNOMO talla 15, con conexión por conector de clavijas DIN 43650, norma industrial B, entre-eje 9,4 mm o ISO 15217/ DIN 43650 forma C, entre-eje 8 mm. Versiones conector M12 y con salida de hilos
- Versión con o sin visualización y protección eléctrica integradas. LED visible en 3 direcciones
- Distribuidores monoestables en conformidad con la norma CEI 61508 de seguridad funcional, certificados por el TÜV y utilizables hasta el nivel más alto de integridad de seguridad SIL 4/AK 7
- Electro distribuidor conforme a las Directivas CE aplicables

INFORMACIÓN GENERAL

Presión diferencial 2 - 10 bar [1 bar = 100 kPa]
Caudal (Qv a 6 bar) l/min (ANR)

1/4	3/8	1/2
700	3000	3000

Plano de acoplamiento neumático piloto ISO 15218 (CNOMO E06.36.120N, talla 15)

fluidos (*)	rango de temperatura (TS)	guarniciones (*)
aire, gases neutros, filtrados	- 25°C a + 40°C	NBR (nitrilo) + PUR (poliuretano)

MATERIALES EN CONTACTO CON EL FLUIDO

(*) Verifique la compatibilidad del fluido con los materiales en contacto

Cuerpo, extremo	Aluminio, anodizado negro
Placas interface	Poliamida con fibras de vidrio
Extremo (retorno resorte)	Poliamida con fibras de vidrio
Piezas internas del distribuidor	Zamak, acero inox, acetal (POM), aluminio
Cuerpo piloto	PAA
Piezas internas piloto	POM, PET, acero inox y latón
Junta interface neumática	TPE

CARACTERÍSTICAS ELÉCTRICAS

Clase de aislamiento de bobina	F
Conector (tipos 05/06)	Desenchufable (cable Ø 6 - 7 mm)
Conformidad conector	Tipo 05 : DIN 43650, 9,4 mm, norma industrial B Tipo 06 : ISO 15217 / DIN 43650, 8 mm, forma C Tipo 07 : M12 (CNOMO E03.62.520.N) Tipo 08 : salida de hilos (longitud 0,3 m), EN 60730 CEI 335
Conexión	
Conformidad eléctrica	Moledoado IP65 [05/06] o IP67 [07/08] (EN 61729)
Protección eléctrica	CC (=) : 24V
Tensiones standard	CA (~) : 24V-115V-230V / 50 Hz (prefijos CFSC/CFSD)

prefijo opción	consumos nominales				rangos temp. ambiente cabeza magnética (TS) (°C)	tensión		tipo (1)
	inicial	mantenido		caliente/frío		~	=	
	(VA)	(VA)	(W)	(W)		(V)	(V)	
CFSC CFSD	1,4	1,2	1,1	1/1,2	-25 a + 60	24-115	24	05-06
	2,1	1,6	1,5	-	-25 a + 60	230	-	
	1,8(2)	1,6(2)	1,5(2)	1,15/1,35(2)	-25 a + 60	24-115	24	
	2,5(2)	2(2)	1,9(2)	-	-25 a + 50	230	-	
CFVT (3)	-	-	-	1,15/1,35	-25 a + 60	-	24	07
CFL (3)	-	-	-	-	-	-	-	08

(1) Ver dimensiones en página siguiente.

(2) Valores con LED de visualización y protección eléctrica, TPL 21674.

(3) Provistos con LED de visualización y protección eléctrica.

SELECCIÓN DEL MATERIAL

Ø recordaje	Ø de paso	coeficiente de caudal Kv	presión diferencial admisible (bar)				potencia bobina (W)	código				opciones					
			mín.		máx. (PS)			conector DIN 43650, 9,4 mm (tipo 05)	conector DIN 43650, 8 mm (tipo 06)	M12 (tipo 07)	salida de hilos (tipo 08)	Mando manual mantenido	Mando manual impulsión				
			~	=	~	=								~/=	~/=	=	=
3/2 NC - 5/2 - Mando electroneumático - retorno resorte (monoestable)																	
1/4	6	0,6	10	2	10	10	1,1..1,9	1,2/1,35	CFSCG551C501	CFSDG551C501	-	-	MS	MO	-		
							-	1,35	-	-	-	-	CFVTG551C501	CFLG551C501	MS	MO	-
3/8	12	2,49	41,5	2	10	10	1,1..1,9	1,2/1,35	CFSCG552A501	CFSDG552A501	-	-	MS	MO	-		
							-	1,35	-	-	-	-	CFVTG552A501	CFLG552A501	MS	MO	-
1/2	13	2,49	41,5	2	10	10	1,1..1,9	1,2/1,35	CFSCG553A501	CFSDG553A501	-	-	MS	MO	-		
							-	1,35	-	-	-	-	CFVTG553A501	CFLG553A501	MS	MO	-

SELECCIÓN DEL MATERIAL

Ø racordaje	Ø de paso	coeficiente de caudal Kv	presión diferencial admisible (bar)		potencia bobina (W)	código				opciones					
			mín.	máx. (PS)		conector DIN 43650, 9,4 mm (tipo 05)	conector DIN 43650, 8 mm (tipo 06)	M12 (tipo 07)	salida de hilos (tipo 08)	Mando manual mantenido	Mando manual impulsión				
				aire (*)								~	=	~/=	=
(G)	(mm)	(m³/h)/(l/min)													
3/2 NC - 5/2 - Mando y retorno electro neumáticos (biestable)															
1/4	6	0,6	10	2	10	10	1,1..1,9	1,2/1,35	CFSCG551C502	CFSDG551C502	-	-	MS	MO	-
							-	1,35	-	-	CFVTG551C502	CFLG551C502	MS	MO	-
3/8	12	2,49	41,5	2	10	10	1,1..1,9	1,2/1,35	CFSCG552A502	CFSDG552A502	-	-	MS	MO	-
							-	1,35	-	-	CFVTG552A502	CFLG552A502	MS	MO	-
1/2	13	2,49	41,5	2	10	10	1,3/1,5	1,2/1,35	CFSCG553A502	CFSDG553A502	-	-	MS	MO	-
							-	1,35	-	-	CFVTG553A502	CFLG553A502	MS	MO	-
3/2 NC - 5/2 - Mando electro neumático - retorno resorte (monoestable) certificación CEI 61508 seguridad funcional integrada															
1/4	6	0,6	10	2	10	10	1,1..1,9	1,2/1,35	CFSCG551C501SL	CFSDG551C501SL	-	-	-	MO	-
							-	1,35	-	-	CFVTG551C501SL	CFLG551C501SL	-	MO	-

OPCIONES

- Cabezas magnéticas según directiva ATEX 94/9/CE, zonas 1/21-2/22, categorías 2-3 (ver sección "Atmósferas Explosivas")
- LED y protección, prefijos CFSC / CFSD, utilice TPL 20674 (ejemplo : CFSDXG551C505TPL10674)
- Conector recto M12 : entrada de cable Ø4 a 6 mm (código 88100304) ; con cable longitud 2 m (código 88100726) ; con cable longitud 5 m (código 88130212)
- Electrodistribuidor con reductores G 1/8 de escape (3/2 NC-5/2, serie 551), sufijo M
- Lote de dos tornillos de fijación de acero inox (serie 551), código 97802212
- Lote de dos reductores G 1/8 de escape para adaptar (3/2 NC-5/2, serie 551), código 88100344
- Otros tipos de racordaje disponibles bajo demanda
- Conector con visualización y protección eléctrica integradas o con cable de longitud 2 m (ver sección "Bobinas & accesorios")

INSTALACIÓN

- Posibilidad de montaje de los electro distribuidores en todas las posiciones
- Electrodistribuidor provisto con dos placas interface con plano de acoplamiento NAMUR. Según la función deseada, 3/2 NC o 5/2, posición una de las placas bajo el cuerpo del distribuidor antes del montaje en el actuador
- Pivote guía (para utilizar en caso de necesidad), tornillo y juntas provistos con el electro distribuidor
- Es necesario canalizar o equipar los escapes para proteger los componentes internos del electro distribuidor en el caso de utilización en el exterior o en entorno difícil (polvos, líquidos etc.)
- CEI 61508 Seguridad Funcional (sufijo SL), rango de temperatura autorizado : -40°C a +60°C. En caso de fallo, consulte a ASCO/JOUCOMATIC
- La referencia de racordaje es la siguiente : G = G (ISO 228/1)
- Los distribuidores sufijo "SL" están provistos de protectores de escape específicos
- Las instrucciones de instalación/mantenimiento están incluidas con cada electro distribuidor

ACCESORIOS

serie	Ø racordaje	protector de escape acero inox
551	G 1/8	34600418 ⁽¹⁾
552	G 3/8	34600478
553	G 1/2	34600479
551-552-553	M5	34600484 ⁽¹⁾

⁽¹⁾ Provistos con el sufijo «SL»

EJEMPLOS DE PEDIDOS :

CFSC	G	551	C	501	230V / 50 Hz	
CFSD	G	551	C	501	SL	115V / 50 Hz
CFVT	G	552	A	502	MS	24V / CC
CFL	G	551	C	502	SLMO	230V / 50 Hz

prefijo _____ tensión _____
 rosca orificio _____ sufijo _____
 código de base _____

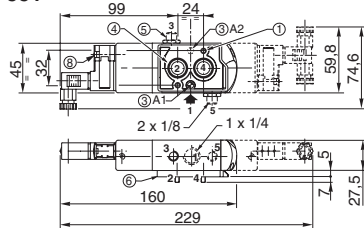
DIMENSIONES (mm), PESOS (kg)



TIPO 05-06

Prefijos "CFSC" / "CFSD"
 Poliarilamida
 CEI 335 / IP65
 Tipo 05 : DIN 43650, 9,4 mm
 Tipo 06 : DIN 43650, 8 mm

551

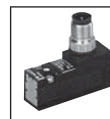
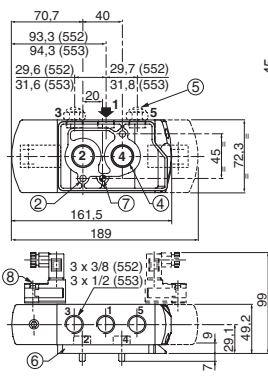


2 orificios de fijación :

- Ø 5,3 mm (lamado : Ø 9 mm, profundidad 5 mm)
- Ø 6,5 mm (lamado : 11 mm, profundidad 6 mm)
- 1 orificio para guía Ø 5 mm :
 - en posición A1 : con placa función 3/2 NC
 - en posición A2 : con placa función 5/2

- 2 juntas tóricas provistas
- Reductor (G 1/8, serie 551) o protector de escape
- Placa interface
- 1 orificio para guía Ø 6,5 mm,
 posición idéntica para placa 3/2 NC o 5/2
- Mando manual

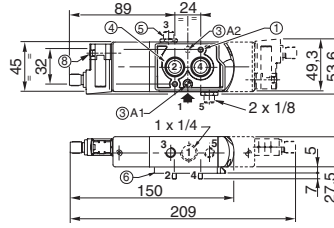
552 - 553



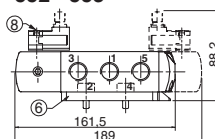
TIPO 07

Prefijo "CFVT"
 Poliarilamida
 CEI 335 / IP67
 M12

551



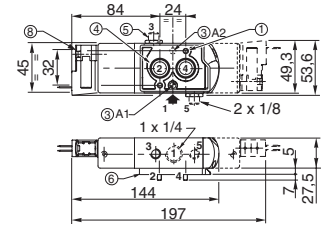
552 - 553



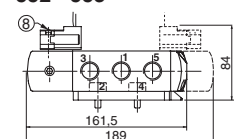
TIPO 08

Prefijo "CFL"
 Poliarilamida
 CEI 335 / IP67
 Salida de hilos (0,3 m)

551



552 - 553



tipo	prefijo opción	peso ⁽¹⁾					
		monoestable			biestable		
05	CFSC	0,34	1,1	1	0,39	2,18	2,08
06	CFSD	0,34	1,1	1	0,39	2,18	2,08
07	CFVT	0,34	1,1	1	0,39	2,18	2,08
08	CFL	0,33	1,09	0,99	0,38	2,16	2,06

⁽¹⁾ sufijos
 CFSC/CFSD :
 conector(s) incluido.

Consulte nuestra documentación en : www.ascojoucomatic.com