

### PRESENTACIÓN

- Todos los orificios de escape de este electrodistribuidor son canalizables, por lo que aseguran una mayor protección del ambiente, particularmente recomendado para las instalaciones en zonas sensibles como salas blancas, industrias farmacéuticas o agroalimentarias
- Distribuidor que garantiza en standard un completo aislamiento de los componentes internos contra líquidos, polvos, y otros agentes presentes en el entorno (versión estanca con respecto a la atmósfera)
- Electroválvula de pilotaje compacta y monobloque, plano de acoplamiento CNOMO talla 15, con conexión mediante conector de pines DIN 43650, norma industrial B, entre eje 9,4 mm o ISO 15217/DIN 43650 forma C, entre eje 8 mm. Versiones con conector M12 y salida de hilos
- Versión con o sin visualización y protección eléctrica integradas. LED visible en 3 direcciones
- Distribuidores monoestables en conformidad con la norma CEI 61508 de seguridad funcional, certificados por el TÜV y utilizables hasta el nivel más alto de integridad de seguridad SIL 4/AK 7
- Electrovalvula conforme a las Directivas CE aplicables

### INFORMACIÓN GENERAL

**Presión diferencial** 2 - 10 bar [1 bar = 100 kPa]  
**Caudal (Qv a 6 bar)** 860 l/min (ANR)  
**Plano de acopl. neumático piloto** ISO 15218 (CNOMO E06.36.120N, talla 15)

fluidos (*)	rango de temperatura (TS)	guarniciones (*)
aire, gases neutros, filtrados	- 25°C a + 40°C (4)	VMQ (silicona) + PUR (poliuretano)

(4) -40°C para las versiones con mando neumático.

### MATERIALES EN CONTACTO CON EL FLUIDO

(\*) Comprobar la compatibilidad del fluido con los materiales en contacto  
**Cuerpo, extremos, asientos** Latón  
**Piezas internas del distribuidor** Latón, acero inox, POM  
**Cuerpo piloto** PAA  
**Piezas internas piloto** POM, PET, acero inox y latón  
**Junta interface neumática** TPE

### CARACTERÍSTICAS ELÉCTRICAS

**Clase de aislamiento de bobina** F  
**Conector (tipos 05/06)** Desenchufable (cable Ø 6 - 7 mm)  
**Conformidad conector** Tipo 05 : DIN 43650, 9,4 mm, norma industrial B  
 Tipo 06 : ISO 15217 / DIN 43650, 8 mm, forma C  
 Tipo 07 : M12 (CNOMO E03.62.520.N)  
 Tipo 08 : salida de hilos (longitud 0,3 m), EN 60730  
**Conexión** CEI 335  
**Conformidad eléctrica** Moldeado IP65 [05/06] o IP67 [07/08] (EN 60529)  
**Protección eléctrica** CC (=) : 24V  
**Tensiones standard** CA (~) : 24V-115V-230V / 50 Hz (prefijos CFSC/CFSD)  
 (Otras tensiones y 60 Hz bajo demanda)

prefijo opción	consumos nominales				rangos temp. ambiente cabeza magnética (TS) (C°)	tensión		tipo (1)
	inicial ~	mantenido ~	caliente/frío =	~		=		
	(VA)	(VA)	(W)				(V)	
CFSC CFSD	1,4	1,2	1,1	1/1,2	-25 a + 60	24-115	24	05-06
	2,1	1,6	1,5	-	-25 a + 60	230	-	
	1,8 (2)	1,6 (2)	1,5 (2)	1,15/1,35(2)	-25 a + 60	24-115	24	
	2,5 (2)	2 (2)	1,9 (2)	-	-25 a + 50	230	-	
CFVT (3)	-	-	-	1,15/1,35	-25 a + 60	-	24	07
CFL (3)	-	-	-	-	-	-	-	08

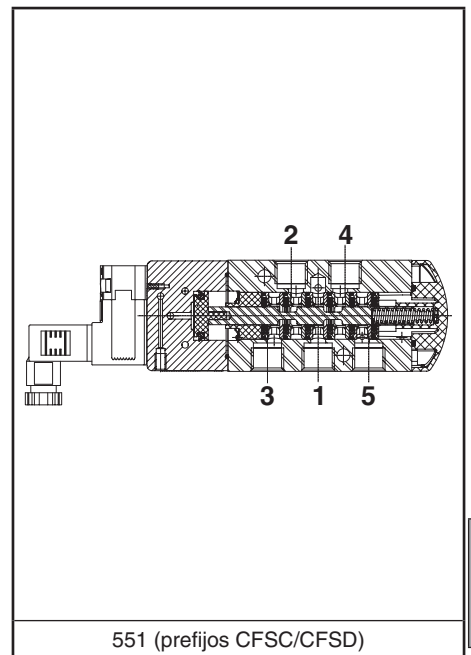
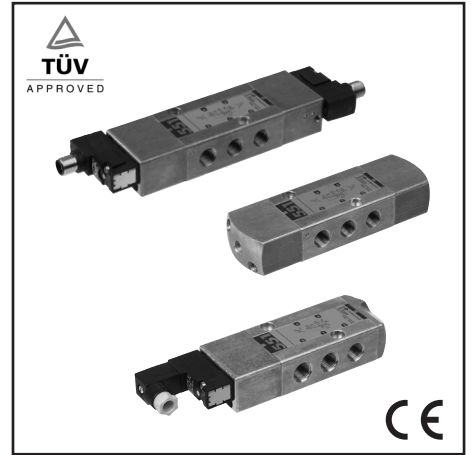
(1) Ver dimensiones en página siguiente.

(2) Valores con LED de visualización y protección eléctrica, TPL 20674.

(3) Provistos con LED de visualización y protección eléctrica.

### SELECCIÓN DEL MATERIAL

Ø recordaje	Ø de paso	coeficiente de caudal Kv	presión diferencial admisible (bar)				potencia bobina (W)	código				opciones			
			mín.	máxima (PS)		conector DIN 43650, 9,4 mm (tipo 05)		conector DIN 43650, 8 mm (tipo 06)	M12 (tipo 07)	salida de hilos (tipo 08)	Mdo manual mantenido	Mdo manual impulsión			
				aire (*)	~								=	~	=
(G)	(mm)	(m³/h)/(l/min)	~	=	~	=	~/=	~/=	=	=					
<b>5/2 - Mando electroneumático - retorno resorte (monoestable)</b>															
1/4	6	0,75	12,5	2	10	10	1,1..1,9	1,2/1,35	CFSCG551C519	CFSDG551C519	-	-	MS MO	-	
							-	1,35	-	-	CFVTG551C519	CFLG551C519	MS MO	-	
<b>5/2 - Mando y retorno electroneumáticos (biestable)</b>															
1/4	6	0,75	12,5	2	10	10	1,1..1,9	1,2/1,35	CFSCG551C520	CFSDG551C520	-	-	MS MO	-	
							-	1,35	-	-	CFVTG551C520	CFLG551C520	MS MO	-	
<b>5/2 - Mando electroneumático - retorno resorte (monoestable) certificación CEI 61508 seguridad funcional integrada</b>															
1/4	6	0,75	12,5	2	10	10	1,1..1,9	1,2/1,35	CFSCG551C519SL	CFSDG551C519SL	-	-	-	MO	-
							-	1,35	-	-	CFVTG551C519SL	CFLG551C519SL	-	MO	-



G

### OPCIONES

- Versiones : - mando neumático, retorno resorte, código : **G551A119** (1/4)  
- mando y retorno neumático, código : **G551A120** (1/4)
- Sufijo "GD" (únicamente mando neumático, ATEX 2GD c)
- Cabezas magnéticas según directiva ATEX 94/9/CE, zonas 0/20-1/21-2-22, categorías 1-2-3 (ver sección "Atmósferas Explosivas")
- LED y protección, prefijos CFSC / CFSD, utilizar TPL 20674 (ejemplo : CFSDXG551C507TPL20674)
- Conector recto M12 : entrada de cable Ø 4 a 6 mm (código **88100304** );  
con cable longitud 2 m (código **88100726** ); con cable longitud 5 m (código **88130212** )
- Colector de alimentación
- Otros tipos de racordaje disponibles bajo demanda
- Conector con visualización y protección eléctrica integradas o con cable de longitud 2 m (ver sección "Bobinas & accesorios")

### INSTALACIÓN

- Posibilidad de montaje de los electrodistribuidores en cualquier posición
- Es necesario canalizar o proteger los escapes para aislar de la atmósfera los elementos internos del electrodistribuidor en el caso de utilización en el exterior o en entorno difícil (polvos, líquidos etc.)
- CEI 61508 Seguridad Funcional (sufijo SL), rango de temperatura autorizado : -40°C a +60°C. En caso de fallo, consultar a ASCO/JOUCOMATIC
- La referencia de racordaje es la siguiente : G = G (ISO 228/1)
- Distribuidores sufijo "SL" están provistos con protectores de escape específicos
- Las instrucciones de instalación/mantenimiento están incluidas con cada electrodistribuidor

### ACCESORIOS

serie	Ø racordaje	protector de escape
		acero inox
551	G 1/4	<b>34600419</b> <sup>(1)</sup>
551	M5	<b>34600484</b> <sup>(1)</sup>

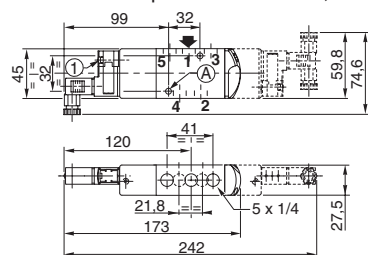
<sup>(1)</sup> Provistos con el sufijo «SL»

### DIMENSIONES (mm), PESOS (kg)



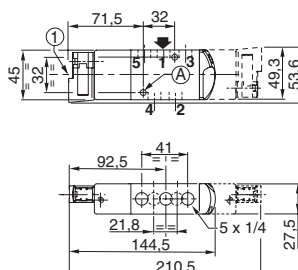
#### TIPO 05-06

Prefijos "CFSC" / "CFSD"  
Poliarilamida  
CEI 335 / IP65  
Tipo 05 : DIN 43650, 9,4 mm  
Tipo 06 : DIN 43650, 8 mm



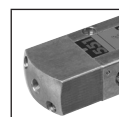
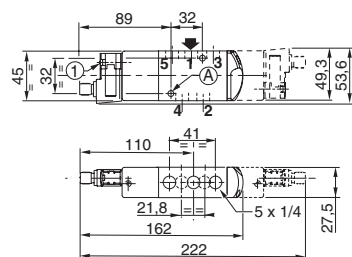
#### TIPO 08

Prefijo "CFL"  
Poliarilamida  
CEI 335 / IP67  
Salida de hilos (longitud 0,3 m)



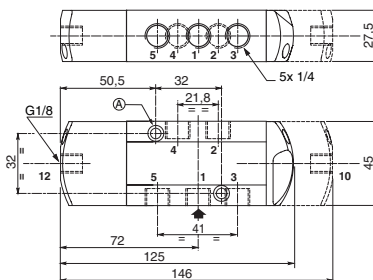
#### TIPO 07

Prefijo "CFVT"  
Poliarilamida  
CEI 335 / IP67  
M12



#### TIPO 09

Versión mando neumático  
Sin prefijo  
Utilizar los sufijos "SL", "GD" o "GDSL"  
IP65



tipo	prefijo opción	peso <sup>(2)</sup>	
		monoestable	biestable
05	CFSC	0,966	1,175
06	CFSD	0,966	1,175
07	CFVT	0,966	1,175
08	CFL	0,959	1,161
09	-	0,914	1,071

① Mando manual  
2 orificios de fijación :

⊕ Ø 5,3 mm (lamado : Ø 9 mm, profundidad 5 mm)

<sup>(2)</sup> Prefijos CFSC/CFSD : conector(s) incluido.

Consulte nuestra documentación en : [www.asconumatics.eu](http://www.asconumatics.eu)