

ALLGEMEINES

MEDIUM : Luft oder neutrales Gas, gefiltert, geölt
 BETRIEBSDRUCK : 0 bis 10 bar
 TEMPERATUR : -10 °C bis 60 °C
 FUNKTION : 3/2 - 5/2
 ANSCHLUSS : G 1/8
 DURCHFLUSS (Qv bei 6 bar) : 200 l/min.

KONSTRUKTIONSMERKMALE

Gehäuse aus eloxierter Leichtmetalllegierung
 Abdeckungen aus Leichtmetalllegierung und Acetal
 Innenteile aus Leichtmetalllegierung
 Dichtungen aus Perbunan (NBR)
 Hebel und Stößel aus Stahl
 Das 3/2-Wegeventil kann sowohl als NO- (in Ruhestellung offen) als auch als NC-Version (in Ruhestellung geschlossen) eingesetzt werden, siehe nebenstehende Anschlussmöglichkeiten.



3/2-Ventil	
NC	NO
1 = Druckanschluss	Entlüftung
2 = Verbraucher	Verbraucher
3 = Entlüftung	Druckanschluss
5/2-Ventil	
1 = Druckanschluss	
2,4 = Verbraucher	
3,5 = Entlüftung	

GERÄTEAUSWAHL

	Schaltbild Funktion	Betätigungsart		Betätigungskraft (daN)	BESTELL-CODE
		Ansteuerung	Rückstellung		
3/2		Rollenhebel	Feder	2	550 00 046
		Stößel	Feder	3	550 00 047
5/2		Rollenhebel	Feder	2	550 00 012
		Stößel	Feder	3	550 00 052

SONDERAUSFÜHRUNG

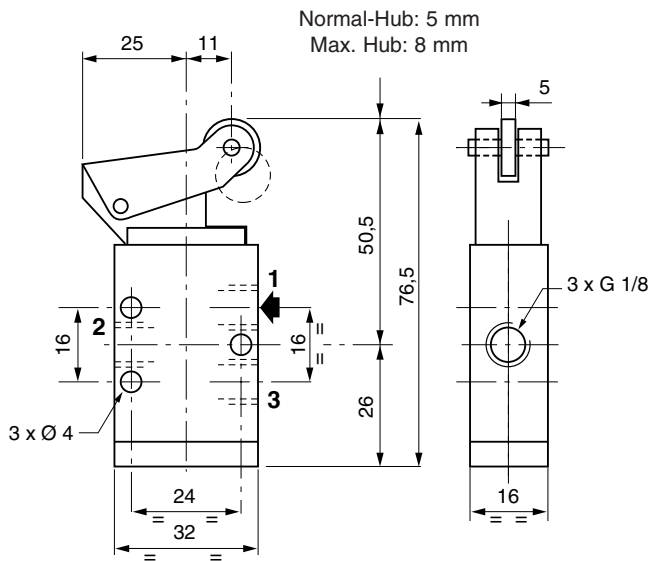
Wegeventil mit Rollenhebel mit Leerrücklauf auf Anfrage

ABMESSUNGEN UND GEWICHTE

3/2

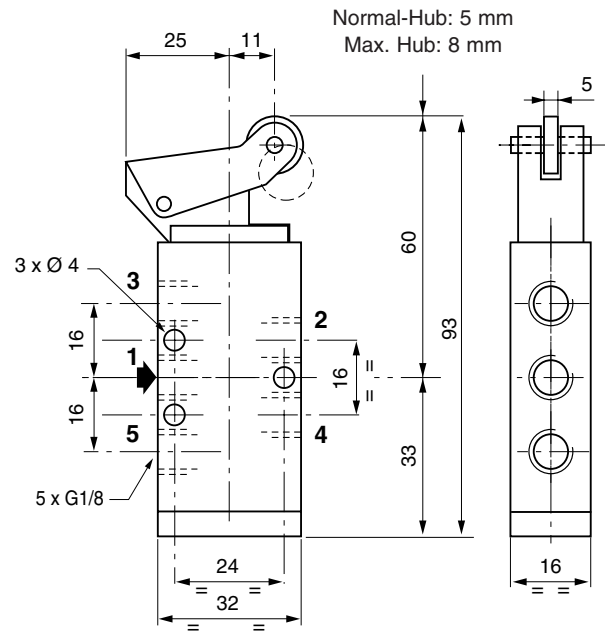
ROLLENHEBEL

Gewicht: 77 g



5/2

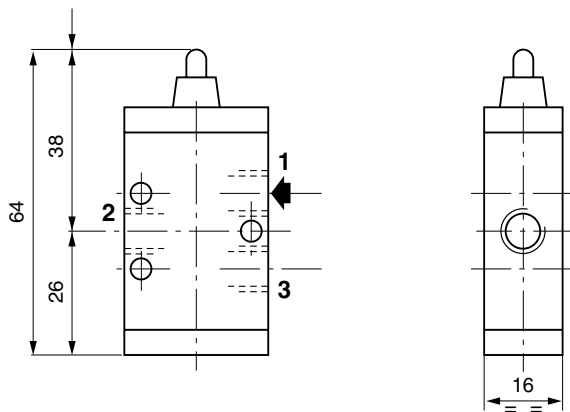
Gewicht: 86 g



STÖSSEL

Gewicht: 60 g

Normal-Hub: 3 mm
Max. Hub: 5,5 mm



Gewicht: 76 g

Normal-Hub: 3 mm
Max. Hub: 5,5 mm

