

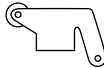
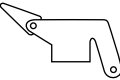
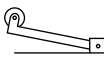
ALLGEMEINES

MEDIUM	: Luft, gefiltert, geölt oder ungeölt
ANSCHLUSS	: Steckanschluss für Schlauch Ø 4 mm außen oder G 1/8
BETRIEBSDRUCK	: 0 bis 10 bar
TEMPERATUR	: -5 °C bis 60 °C
DURCHFLUSS (Qv bei 6 bar)	: 280 l/min.
Ø DN	: 3,5 mm

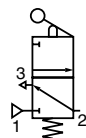
**KONSTRUKTIONSMERKMALE**

Wegeschieber und Kegel in Mittelstellung geschlossen
 Gehäuse aus Zinkdruckguss
 Innenteile aus Acetal (POM)
 Dichtungen aus Perbunan (NBR)

GERÄTEAUSWAHL

Typ	Bezeichnung	Betätigungs- kraft (daN)	BESTELL-CODE		
			Betätigungselement ALLEIN	Ventil + Betätigungselement	
				Steckanschluss	Gewinde G 1/8
—	Ventil allein AUSFÜHRUNG NC	5	—	310 90 002	310 90 001
	Rollenhebel aus Acetal	2	881 31 001	310 00 011	310 00 004
	Kipphebel aus Acetal	1,5	881 31 002	310 00 012	310 00 005
	Rollenhebel aus Metall	2	881 31 005	310 00 013	310 00 006

FUNKTION NC
in Ruhestellung
normal geschlossen

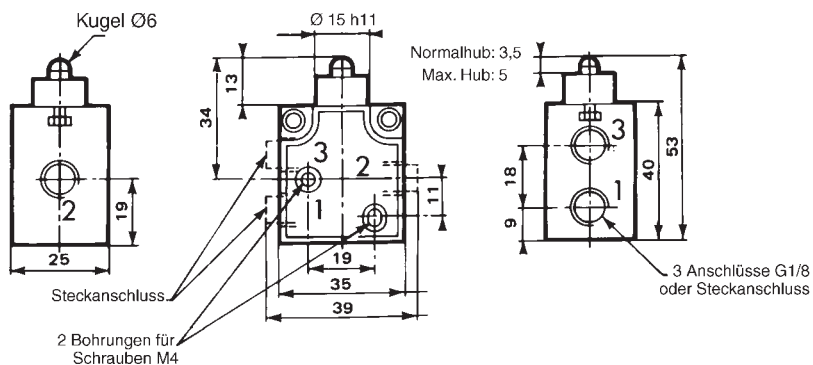


1 = Druckanschluss
2 = Verbraucher
3 = Entlüftung

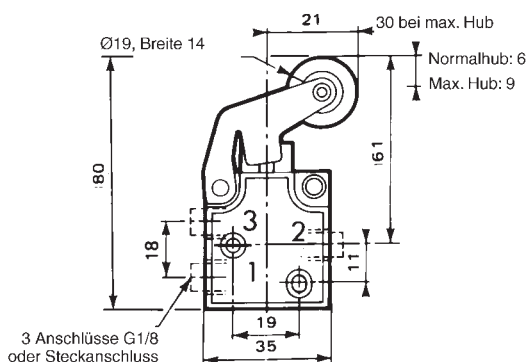
Baureihe 310

ABMESSUNGEN UND GEWICHTE

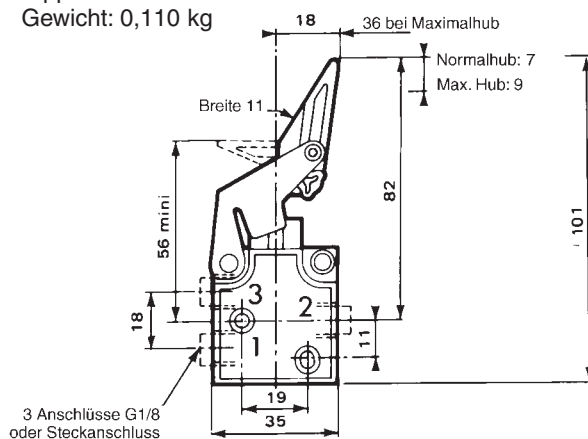
Ventil allein
Gewicht: 0,100 kg



Rollenhebel aus Acetal
Gewicht: 0,110 kg



Kipphebel
Gewicht: 0,110 kg



Rollenhebel aus Metall
Gewicht: 0,145 kg

