

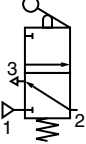
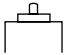
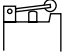
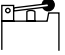


ALLGEMEINES

MEDIUM	: Luft, gefiltert, geölt oder ungeölt
ANSCHLUSS	: Steckanschluss für Schlauch Ø 4 mm außen
BETRIEBSDRUCK	: 0 bis 8 bar
TEMPERATUR	: -5 °C bis 50 °C
BETÄTIGUNGSART	: mechanisch
DURCHFLUSS (Qv bei 6 bar)	: 140 l/min.
Ø DN	: 2,5 mm

KONSTRUKTIONSMERKMALE

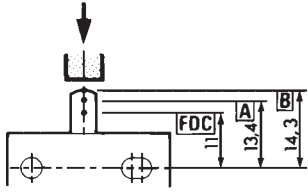
Wegeschieber und Kegel in Mittelstellung geschlossen
Gehäuse aus Zinkdruckguss
Innenteile aus Edelstahl und Kunststoff
Steckanschluss aus Messing
Dichtungen aus Perbunan (NBR)
Integrierter Schalldämpfer

**GERÄTEAUSWAHL**

FUNKTION NC in Ruhestellung normal geschlossen			Mechanische Betätigung			1 = Druckanschluss 2 = Verbraucher 3 = Entlüftung (nicht anschließbar)
Typ	Bezeichnung	Betätigungskraft (daN) bei folgenden Betriebsdrücken:			BESTELL-CODE	
		2 bar	5 bar	8 bar		
	Stößel einfach	1	1,7	2,5	309 00 002	
	Kunststoffrollenhebel	0,5	0,9	1,3	309 00 003	
	Metallrollenhebel mit Kugellager	0,5	0,9	1,3	309 00 001	
	Kunststoffrollenhebel mit Leerrücklauf (Lebensdauer: 1 Mio. Zyklen)	0,5	0,9	1,3	309 00 004	
	Stößel mit Schottgewinde (※)	1	1,7	2,5	309 00 006	

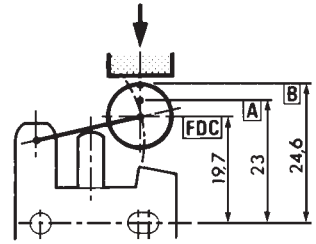
※) Das Ventil mit Schottgewinde erlaubt eine hohe Anschlagbelastung
(max. Stoßkraft 200 daN - Zylinderdurchmesser 50 mm)

MONTAGE



Frontbetätigung

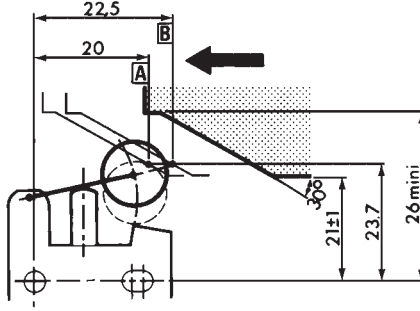
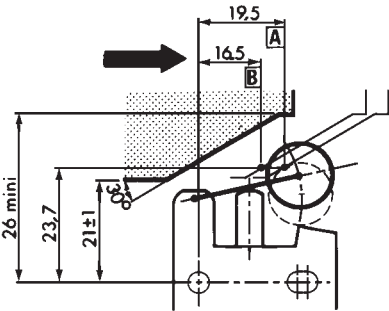
- A** : Schaltpunkt
(bei nominalem Durchfluss)
- B** : Rückschaltpunkt
- FDC** : Stellung beim Hubauslauf



Rollenhebel

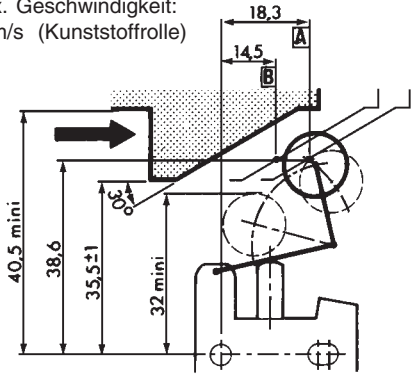
Max. Geschwindigkeit:
1 m/s (Kunststoffrolle)
0,3 m/s (Metallkugellager)

Seitliche Betätigung durch 30°-Nocke



Rollenhebel mit Leerrücklauf

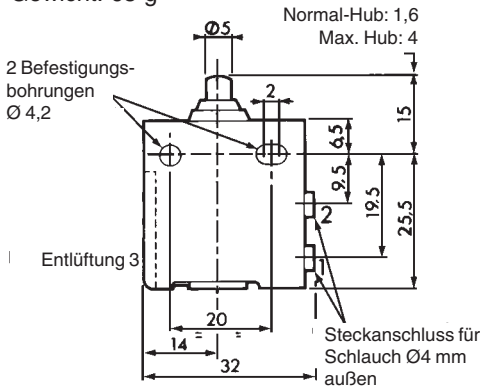
Max. Geschwindigkeit:
0,5 m/s (Kunststoffrolle)



ABMESSUNGEN UND GEWICHTE

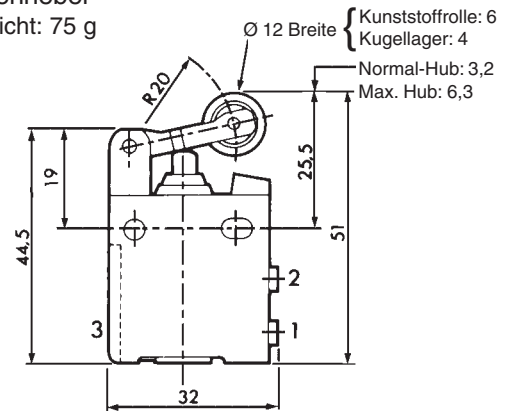
Stößel einfach

Gewicht: 65 g



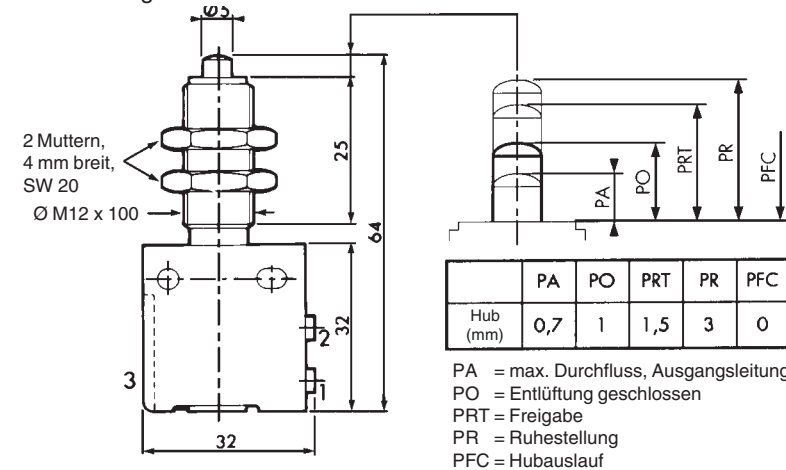
Rollenhebel

Gewicht: 75 g



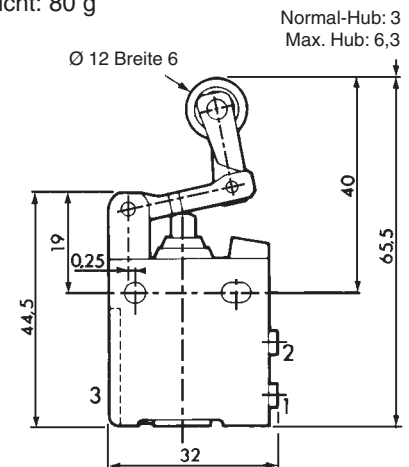
Stößel mit Schottgewinde

Gewicht: 80 g



Rollenhebel mit Leerrücklauf

Gewicht: 80 g



Anmerkung: Das Ventil mit Schottgewinde erlaubt eine hohe Anschlagbelastung (max. Stoßkraft 200 daN - Zylinderdurchmesser 50 mm)

Weitere Informationen unter www.ascojoucomatic.de