

ALLGEMEINES

MEDIUM	: Luft oder neutrales Gas, gefiltert, geölt (G 3/8) oder ungeölt (G 1/4)
ANSCHLUSS	: G 1/4 - G 3/8
BETRIEBSDRUCK	: 0 bis 10 bar
TEMPERATUR	: -25 °C bis 60 °C
DURCHFLUSS (Qv bei 6 bar)	: siehe untenstehende Tabelle

KONSTRUKTIONSMERKMALE**Baureihe 551**

Gehäuse G 1/4 aus Aluminium
Innenteile aus Zinkdruckguss, Stahl, Edelstahl, Acetal (POM)
Dichtungen aus Perbunan (NBR) und Polyurethan (PUR)

Baureihe 552

Gehäuse G 3/8 aus Leichtmetalllegierung
Innenteile aus Edelstahl, Leichtmetalllegierung
Dichtungen aus Perbunan (NBR)



1 = Druckanschluss
2,4 = Verbraucher
3,5 = Entlüftungen

GERÄTEAUSWAHL

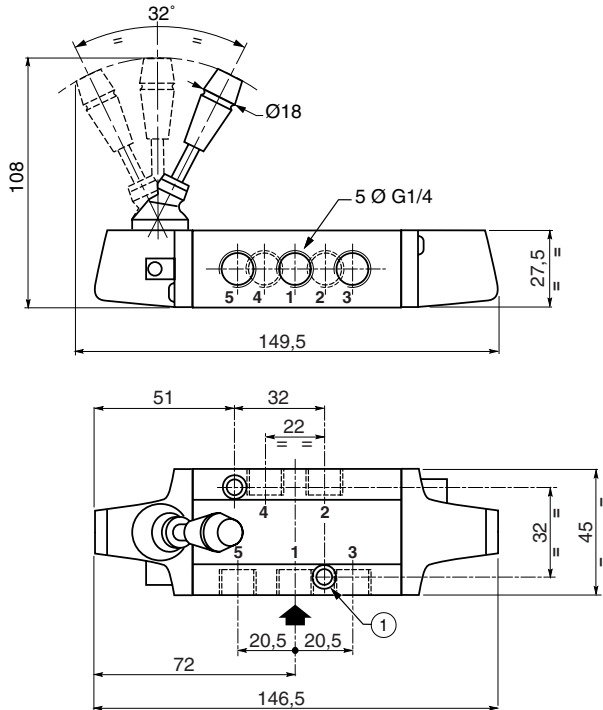
Schaltbild Funktion	Betätigungsart	Ø Anschluss	Durchfluss bei 6 bar l/min	BESTELL-CODE
 5/3 Mittel- stellung geschlossen (W1)	Handhebel 3 Positionen mit Verrastung (W1)	G 1/4	760	551 02 096
		G 3/8	1610	552 00 038
 5/3 Mittel- stellung geschlossen (W1)	Handhebel, 3 Positionen, Federrückstellung in Mittelstellung (W1)	G 1/4	760	551 02 097
		G 3/8	1610	552 00 039
 5/3 Mittel- stellung für Entlüftung offen (W3)	Handhebel 3 Positionen mit Verrastung (W3)	G 1/4	760	551 02 098
		G 1/4	760	551 02 099
 5/3 Mittel- stellung für Entlüftung offen (W3)	Handhebel, 3 Positionen, Federrückstellung in Mittelstellung (W3)	G 1/4	760	551 02 099
		G 1/4	760	551 02 099

Baureihe 551-552 (5/3)

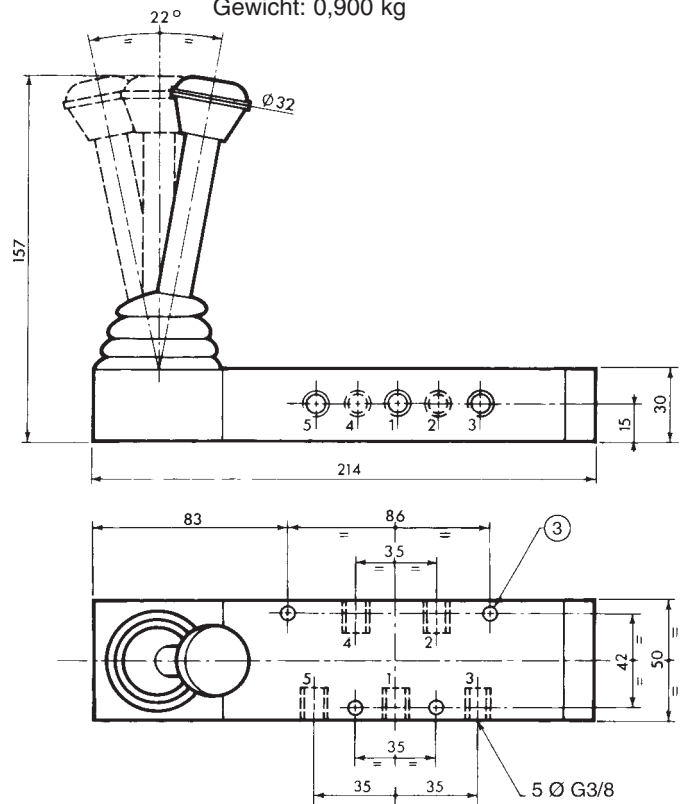
ABMESSUNGEN UND GEWICHTE

WEGEVENTIL MIT HANDHEBELBETÄTIGUNG

Baureihe 551: Gewinde G 1/4
Gewicht: 0,510 kg



Baureihe 552 : Gewinde G 3/8
Gewicht: 0,900 kg



- ① 2 Befestigungsbohrungen: \varnothing 5,3 - Langlos: \varnothing 9, Tiefe 5
- ③ 4 Befestigungsbohrungen: \varnothing 5,5