

**ALLGEMEINES**

MEDIUM	: Luft oder neutrales Gas, gefiltert, geölt (G 3/8) oder ungeölt (G 1/4)
ANSCHLUSS	: G 1/4 - G 3/8
BETRIEBSDRUCK	: 0 bis 10 bar
TEMPERATUR	: - 25°C bis 60°C
DURCHFLUSS (Qv bei 6 bar)	: siehe untenstehende Tabelle

**KONSTRUKTIONSMERKMALE****Baureihe 551**

Gehäuse G 1/4 aus Aluminium  
 Innenteile aus Zinkdruckguss, Stahl, Edelstahl, Acetal (POM)  
 Dichtungen aus Perbunan (NBR) und Polyurethan (PUR)

**Baureihe 552**

Gehäuse G 3/8 aus Leichtmetalllegierung  
 Innenteile aus Edelstahl, Leichtmetalllegierung  
 Dichtungen aus Perbunan (NBR)



1 = Druckanschluss  
 2,4 = Verbraucher  
 3,5 = Entlüftungen

**GERÄTEAUSWAHL**

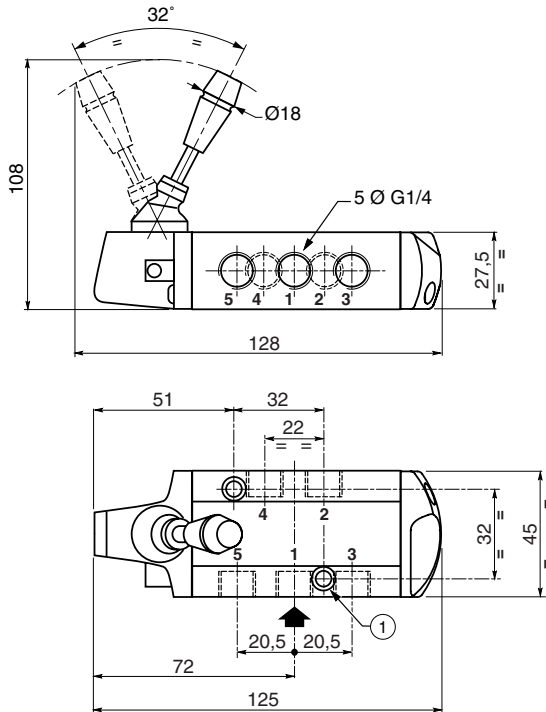
Schaltbild Funktion	Betätigungsart		Ø Anschluss	Durchfluss bei 6 bar l/min	BESTELL-CODE
	Ansteuerung	Rückstellung			
<b>HANDHEBELBETÄTIGUNG</b>					
	Handhebel 2 Positionen mit Verrastung		G 1/4	860	551 02 092
	Handhebel 2 Positionen		G 3/8	1610	552 00 036
	Handhebel	Feder	G 1/4	860	551 02 093
			G 3/8	1610	552 00 037
<b>FUSSHEBELBETÄTIGUNG</b>					
	Fußhebel 2 Positionen		G 1/4	860	551 02 094
	Fußhebel	Feder	G 1/4	860	551 02 095
<b>TASTERBETÄTIGUNG</b>					
	Drucktaster	Feder	G 1/4	860	551 02 085
	Knopf Druck/Zug		G 1/4	860	551 02 086

# Baureihe 551 - 552 (5/2)

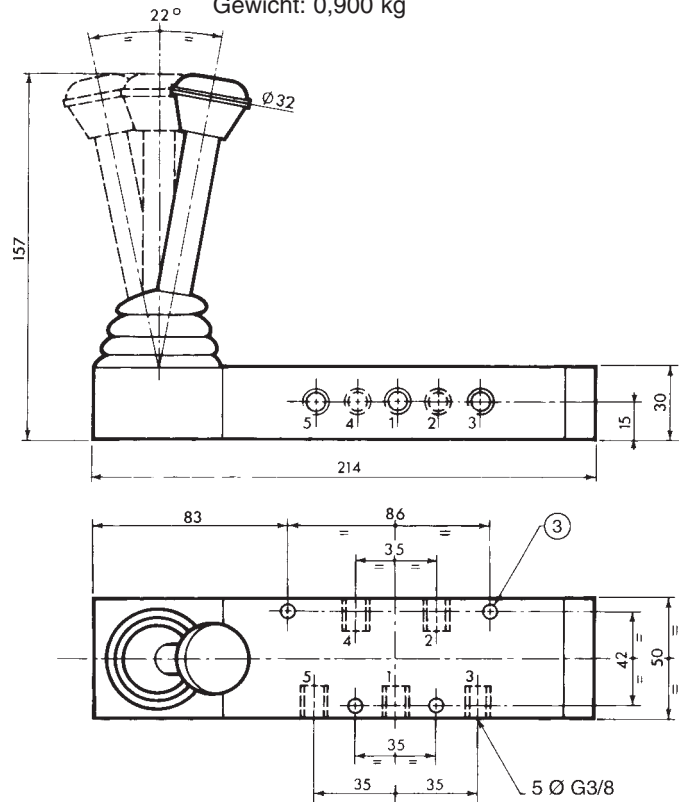
## ABMESSUNGEN UND GEWICHTE

### WEGEVENTIL MIT HANDHEBELBETÄTIGUNG

**Baureihe 551:** Anschlüsse G 1/4  
Gewicht: 0,390 kg



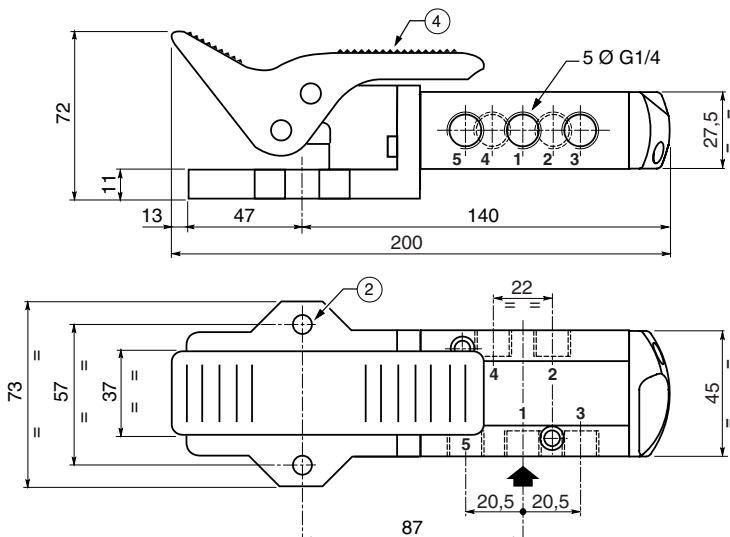
**Baureihe 552 :** Anschlüsse G 3/8  
Gewicht: 0,900 kg



- ① 2 Befestigungsbohrungen: Ø 5,3 - Langloch: Ø 9, Tiefe 5
- ② 2 Befestigungsbohrungen: Ø 8,5
- ③ 4 Befestigungsbohrungen: Ø 5,5
- ④ Rückstellung über Fußhebel mit 2 Positionen

### WEGEVENTIL MIT FUSSHEBELBETÄTIGUNG

**Baureihe 551:** Anschlüsse G 1/4  
Gewicht: 0,545 kg



### DRUCKTASTER, KNOFF DRUCK/ZUG

**Baureihe 551:** Anschlüsse G 1/4  
Gewicht: 0,265 kg

