

ALLGEMEINES

MEDIUM : Luft oder neutrales Gas, gefiltert, geölt
oder ungeölt

ANSCHLUSS : G 1/4

BETRIEBSDRUCK : 0 bis 10 bar

TEMPERATUR : -25 °C bis 60 °C

DURCHFLUSS (Qv bei 6 bar) : 860 l/min.

KONSTRUKTIONSMERKMALE

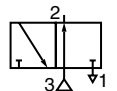
Gehäuse aus Aluminium
Innenteile aus Zinkdruckguss, Stahl,
Edelstahl, Acetal (POM)
Dichtungen aus Perbunan (NBR)
und Polyurethan (PUR)

Anschlüsse bei
3/2 NC
1 = Druckanschluss
2 = Verbraucher
3 = Entlüftung

**GERÄTEAUSWAHL**

Schaltbild Funktion	Betätigungsart		BESTELL-CODE
	Ansteuerung	Rückstellung	
HANDHEBELBETÄTIGUNG			
	Handhebel 2 Positionen mit Verrastung		551 02 088
	Handhebel	Feder	551 02 089
FUSSHEBELBETÄTIGUNG			
	Fußhebel 2 Positionen		551 02 090
	Fußhebel	Feder	551 02 091
TASTERBETÄTIGUNG			
	Drucktaster	Feder	551 02 082
	Knopf Druck/Zug		551 02 083

Anmerkung: Das Wegeventil kann in der Funktion NO betrieben werden (in Ruhestellung normal offen). Zu diesem Zweck muss der Druck an Anschluss 3 und die Entlüftung an Anschluss 1 angeschlossen werden.

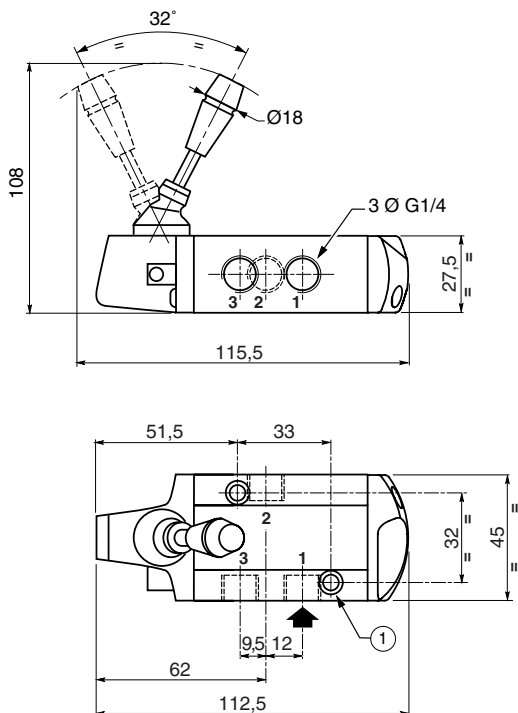


Die Produkte sind auch in 5/2- und 5/3-Ausführung lieferbar: siehe folgende Seiten.

ABMESSUNGEN UND GEWICHTE

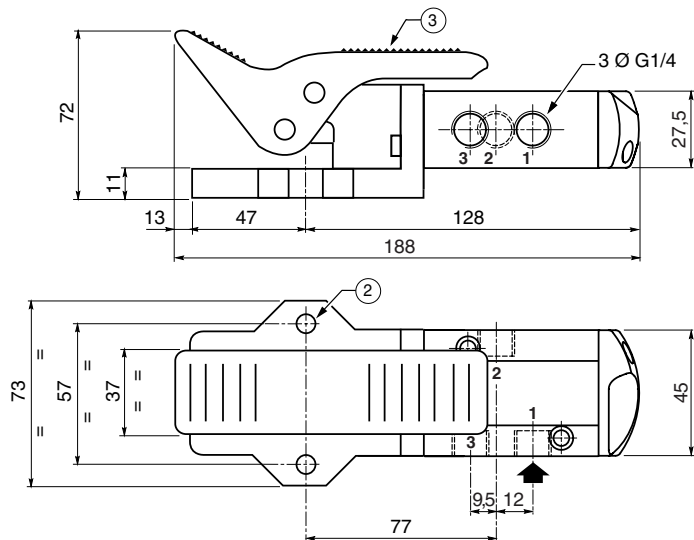
WEGEVENTIL MIT HANDHEBELBETÄTIGUNG

Gewicht: 0,360 kg



WEGEVENTIL MIT FUSSHEBELBETÄTIGUNG

Gewicht: 0,515 kg



- ① 2 Befestigungsbohrungen: Ø 5,3 - Langloch: Ø 9, Tiefe 5
- ② 2 Befestigungsbohrungen: Ø 8,5
- ③ Rückstellung über Fußhebel mit 2 Positionen

DRUCKTASTER

KNOPF DRUCK/ZUG

Gewicht: 0,230 kg

