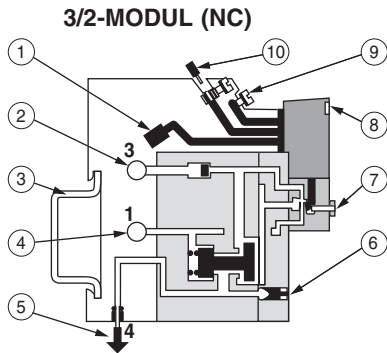


Dieses Interface wandelt ein elektrisches Signal in ein pneumatisches Signal mit einem oder zwei Ausgängen um. Es besteht aus Anreihmodulen mit 3/2- NC (normal geschlossen) oder 4/2-Funktion. Die Geräte können auf eine Profilschiene (3) montiert werden.



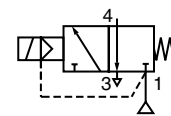
- ① gemeinsame elektrische Versorgung
- ② gemeinsame Entlüftung
- ③ Profilschiene nach DIN
- ④ gemeinsamer Druckanschluss
- ⑤ Pneumatisches Signal
- ⑥ Sichtanzeige
- ⑦ Handhilfsbetätigung
- ⑧ Leuchtdiode
- ⑨ Masse
- ⑩ Elektrisches Signal: - Steuersignal (A1)
- gemeinsam (A2)



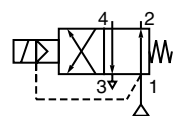
ALLGEMEINES

- MEDIUM : Luft oder neutrales Gas, gefiltert, geölt oder ungeölt
- BETRIEBSDRUCK : 3 bis 8 bar
- ZUL. TEMPERATUR : -10 °C bis 40 °C
- DURCHFLUSS (Qv bei 6 bar) : 154 l/min - Kv: 2,2
- EINBAU : Anreihgrundplatten, die auf eine Profilschiene nach DIN EN 50022 montiert werden können.
- ANSCHLUSS : Steckanschluss für Schlauch Ø 4 mm außen
- PILOTVENTIL : 3/2-Mini-Magnetventil NC mit geringer Leistungsaufnahme

3/2-MODUL (NC)



4/2-MODUL



ELEKTRISCHE DATEN

Spannungen (Volt)		Leistung	Isolationsklasse	Schutzart	Elektroanschluss
~	24 - 48 - 115	1,2 VA	F	IP 65	<ul style="list-style-type: none"> • Magnetventil auf Grundplatte • Gemeinsame elektrische Versorgung • Schraubklemmen IP20
=	5 - 12 - 24 - 48	1,1 W			

ZUSAMMENSETZUNG

Interface 3/2 - 4/2

Gemeinsame Grundplatte 3/2 und 4/2

Pneumatikmodul 3/2 NC oder 4/2

Pilotventil

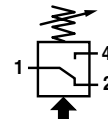


GERÄTEAUSWAHL

Bezeichnung		BESTELL-CODE (1)
Interface-Grundplatte (für Schlauch Ø 4 mm außen)		304 00 011
2 Endstücke (für Schlauch Ø 6 mm außen)		304 00 001
Verteilermodul (für Schlauch Ø 6 mm außen)		304 00 004
Pneumatikmodul 3/2 (NC)		304 00 007
Pneumatikmodul 4/2		304 00 008
Pilotventile mit Sichtanzeige (LED) und Schutzbeschaltung	Handhilfsbetätigung, impulsbetätigt	(=) 30215178--P (~) 30215178--L
	Handhilfsbetätigung, rastend	(=) 30215179--P (~) 30215179--L
50 Etiketten		334 00 042

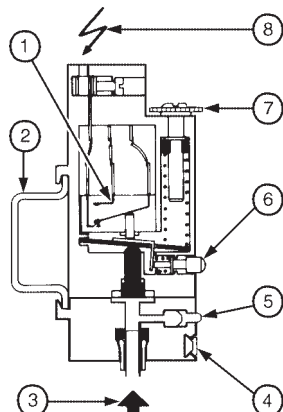
(1) Jedes Teil muss separat bestellt werden. Die Teile werden unmontiert geliefert.
(2) Bitte Frequenz und Spannung angeben.

SONDERAUSFÜHRUNG: Micro-Pilotventil ohne Sichtanzeige (LED) und Schutzbeschaltung

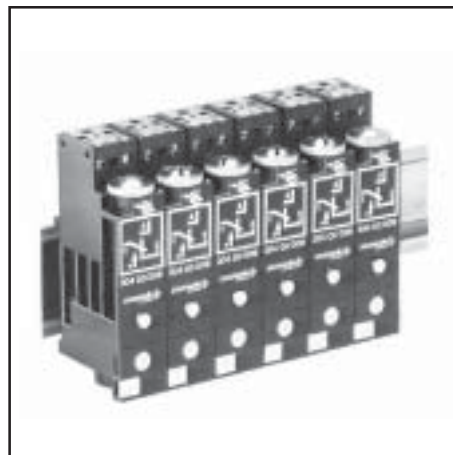


FUNKTIONSPRINZIP

Dieses Interface wandelt ein pneumatisches Signal in ein elektrisches Signal um. Die Geräte können auf eine Standardprofilschiene (2) montiert werden.



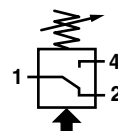
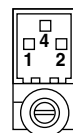
- ① Standard-Microschalter 5A/230 V
- ② Profilschiene EN 50022
- ③ Pneumatisches Signal
- ④ Beschriftungsetikett
- ⑤ Sichtanzeige für Pneumatik
- ⑥ Handhilfsbetätigung
- ⑦ Steuerdruck einstellbar von 1 bis 8 bar
- ⑧ Elektrisches Signal: - gemeinsam
- Kontakt normal geschlossen
- Kontakt normal offen



ELEKTRISCHE DATEN

DRUCKBEREICH	: 1 bis 8 bar
HYSTERESE	: 15 % bei 4 bar
ABSCHALTVERMÖGEN	: 5 A - 230 V (resistiv)
ZUL. TEMPERATUR	: -10 °C bis 50 °C
PNEUMATISCHER ANSCHLUSS	: Steckanschluss für Schlauch Ø 4 mm außen
ELEKTROANSCHLUSS	: 3 Schraubklemmen (IP20)
MAX. ADERQUERSCHNITT	: 0,75 mm ²

ANSCHLÜSSE



GERÄTEAUSWAHL

Bezeichnung	BESTELL-CODE
Einstellbarer Druckschalter mit Handhilfsbetätigung	304 00 009
50 Etiketten	334 00 042

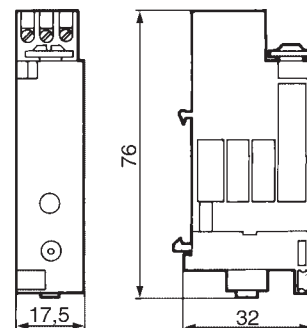
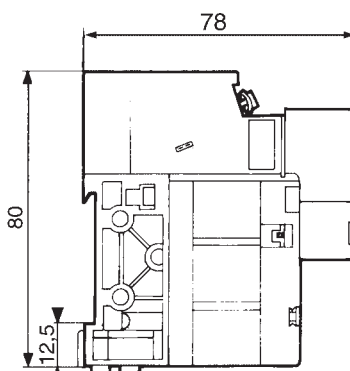
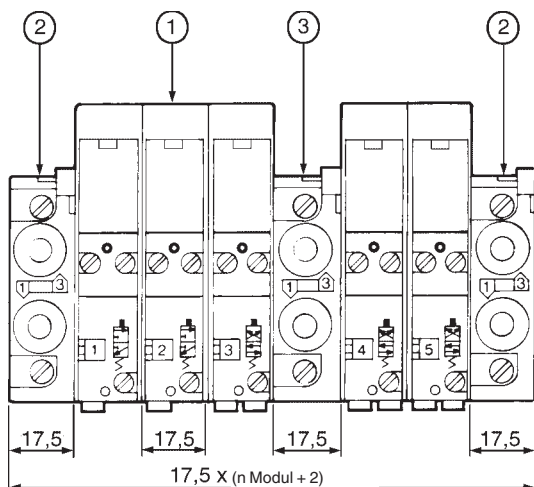
ABMESSUNGEN UND GEWICHTE

ELEKTROPNEUMATISCHES INTERFACE

Gewicht (Interface komplett) : 0,800 kg

EINSTELLBARER DRUCKSCHALTER

Gewicht: 0,048 kg



- ① Modul
- ② Endstücke
- ③ Verteilermodule für die Beaufschlagung mit 2 unterschiedlichen Drücken