

MICRO-MAGNETVENTILE

MICRO 10

Aufflanschausführung

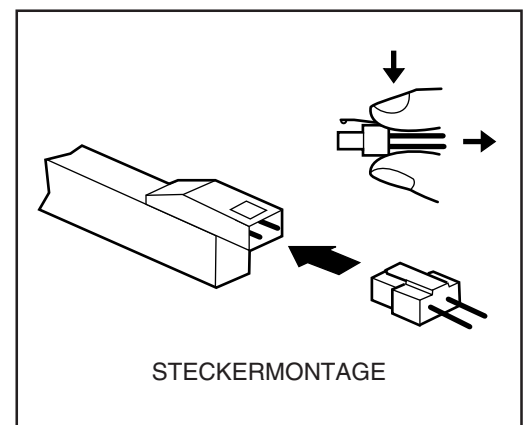


Montage auf Einzel- oder Mehrfachgrundplatte



5

- BAUBREITE 10 mm
- LED-ANZEIGE UND
SCHUTZBESCHALTUNG: Standard
- GROSSER DURCHFLUSS
- HANDHILFSBETÄTIGUNG
- KOMPAKTE BAUFORM
- GERINGE LEISTUNGS-AUFNAHME
- GEFASSTE ABLUFT
- VAKUUMGEEIGNET



ALLGEMEINES

- MEDIUM : Luft oder neutrales Gas, ungeölt, Filterung 25 µm
- BETRIEBSDRUCK : siehe Tabelle unten
- ZUL. TEMPERATUR : 5 °C bis 50 °C
- NENNWEITE : 0,5 mm, 0,8 mm, 1,0 mm
- DURCHFLUSS (Qv bei 6 bar) : siehe Tabelle unten
- HANDHILFSBETÄTIGUNG : impulsbetätigt ⁽¹⁾
- SCHALTZEIT : 10 ms ⁽²⁾

KONSTRUKTIONSMERKMALE

- GEHÄUSE : Polyamid (PA) MXD6
- INNENTEILE : Edelstahl, Stahl vernickelt, Kunststoff, Alu
- DICHTUNGEN : Perbunan (NBR) ⁽³⁾



(1) Ohne Handhilfsbetätigung auf Anfrage

(2) < 10 ms auf Anfrage

(3) FPM auf Anfrage

NO	NC	Vakuumausführung (NO)	Vakuumausführung (NC)
1 = Druckanschluss 2 = Verbraucher 3 = Entlüftung	1 = Druckanschluss 2 = Verbraucher 3 = Entlüftung	3 = Vakuumpumpe 2 = Verbraucher 1 = Atmosphäre	1 = Vakuumpumpe 2 = Verbraucher 3 = Atmosphäre

ELEKTRISCHE DATEN

Spannung *)	Leistung	Isolations- klasse	Schutzart	Elektroanschluss
24V = (+10%, -15%) 12V = 5V =	1 W	F	IP 40	Leitungsdose, 2adrig, 0,5 mm ² , mit LED-Anzeige und Schutzbeschaltung oder Litzen 0,5 m

Die Magnetventile sind für Dauerbetrieb im angegebenen Temperaturbereich ausgelegt.

*) Andere Spannungen auf Anfrage.

GERÄTEAUSWAHL

Symbol	Nennweite DN mm		Durchfluss bei 6 bar		Betriebsdruck (bar)		Leistung W	Elektrischer Anschluss Typ (*)	BESTELL-CODE
	1→2	2→3	(NI/min)	KV	min.	max.			
	0,5	0,7	8	0,12	0	8	1,3	1	188 01 003
							1	2	188 01 076
	0,8	0,8	10	0,15	0	4	1,3	3	188 01 074
							1	4	188 01 078
							1	5	188 01 072
							1	1	188 01 081
1,0	1,0	12	0,18	0	2,5	1,3	2	188 01 082	
						1	3	188 01 083	
						1	4	188 01 084	
						1	5	188 01 085	
	0,5	0,5	8	0,12	0	6	1,3	1	188 01 063
							1	2	188 01 077
	0,8	0,8	10	0,15	0	3	1,3	3	188 01 075
							1	4	188 01 079
							1	5	188 01 073
							1	1	188 01 091
1,0	1,0	12	0,18	0	1,5	1,3	2	188 01 092	
						1	3	188 01 093	
						1	4	188 01 094	
						1	5	188 01 095	
1,0	1,0	12	0,18	0	1,5	1,3	1	188 01 096	
						1	2	188 01 097	
						1	3	188 01 098	
						1	4	188 01 099	
1	5	188 01 100							

(*) Typ 1,2,3, 4 mit LED und Schutzbeschaltung

1 = horizontal, Breite 5,08 mm

2 = vertikal, Breite 5,08 mm

3 = horizontal, Breite 2,54 mm

4 = vertikal, Breite 2,54 mm

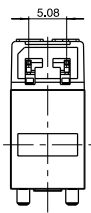
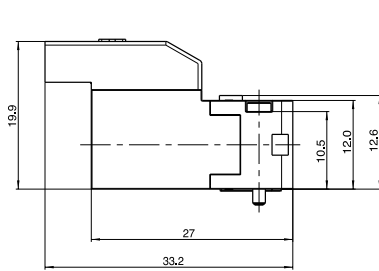
5 = Litzen, 0,5 m lang, 0,25 mm²

ABMESSUNGEN

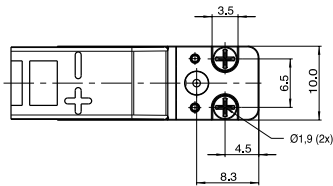
Gewicht:

Magnetventil: 9,5 g

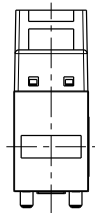
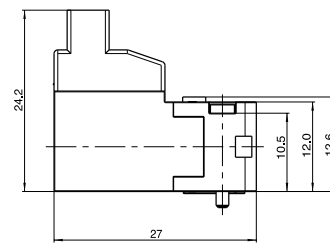
Typ 1



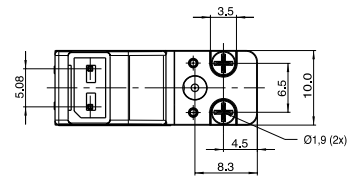
Maßstab 1:1



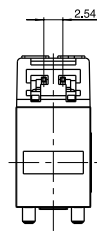
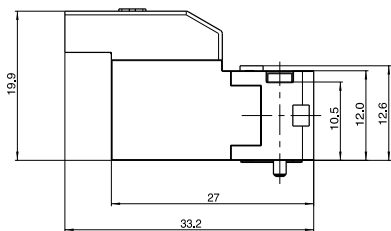
Typ 2



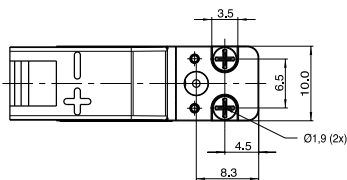
Maßstab 1:1



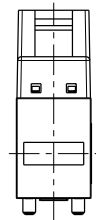
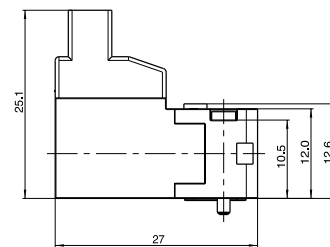
Typ 3



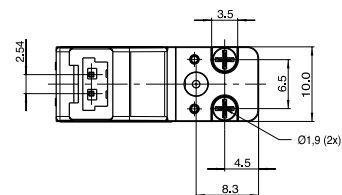
Maßstab 1:1



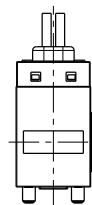
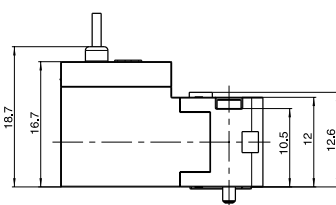
Typ 4



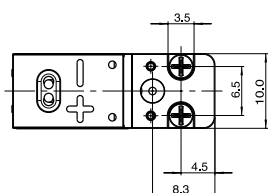
Maßstab 1:1



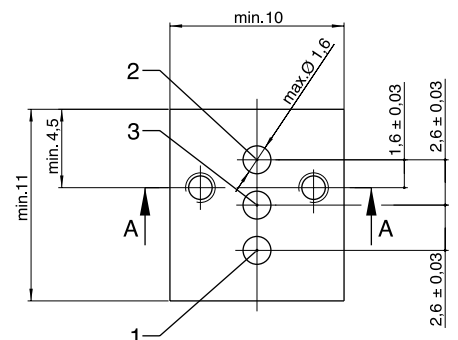
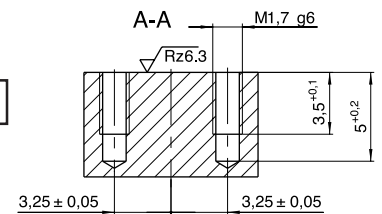
Typ 5



Maßstab 1:1

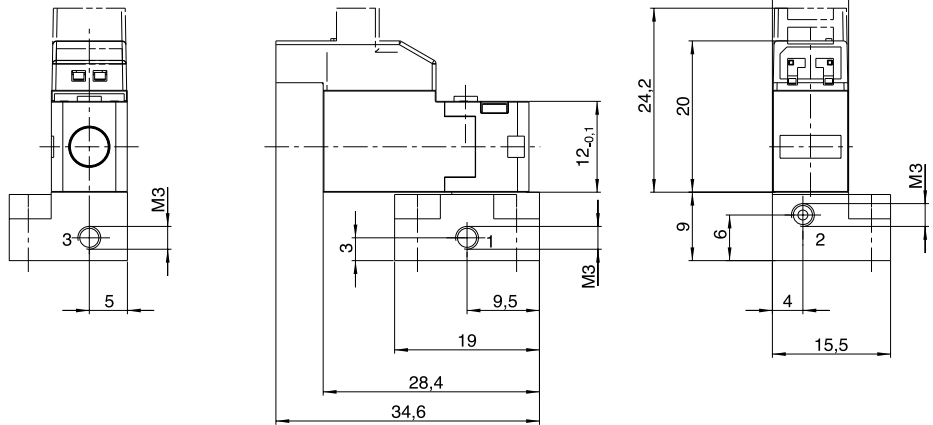


Aufflanschbild



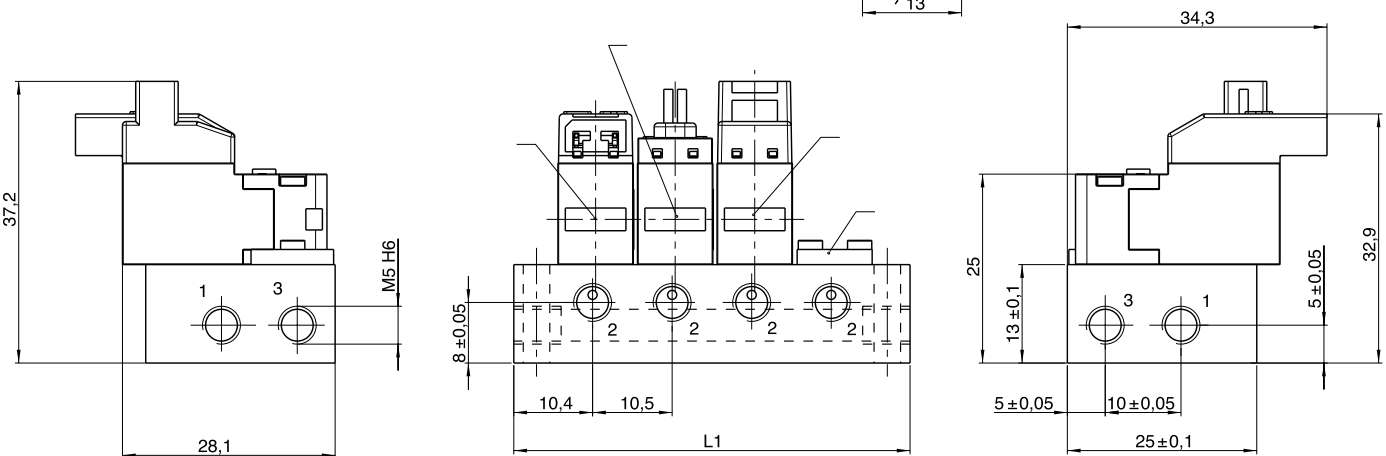
MAGNETVENTIL auf Einzelgrundplatte

Anzahl der Ventile	BESTELL-CODE* Grundplatte	Gewicht insg. (in g)
1	353 00 101	24

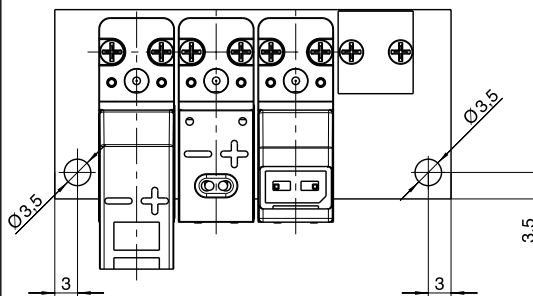


Maßstab 1:1

MAGNETVENTIL auf Mehrfachgrundplatte



Anzahl der Ventile	BESTELL-CODE* Grundplatte	Länge		Gewicht insg. (in g)
		L1	L2	
2	353 00 102	33,5	27,5	59
3	353 00 103	44	38	90
4	353 00 104	54,5	48,5	121
5	353 00 105	65	59	152
6	353 00 106	75,5	69,5	183
7	353 00 107	86	80	212
8	353 00 108	96,5	90,5	241
9	353 00 109	107	101	272
10	353 00 110	117,5	111,5	303



Maßstab 1:1

A : Abdeckplatte, Bestell-Code 881 35 305

* Die Leitungsdosen sind unter Angabe der jeweiligen Menge und des Bestell-Codes separat zu bestellen:

Leitungsdose, 2adrig

Kontaktabstand 5,08 mm - Länge 0,5 m - Bestell-Code: 881 18 801

- Länge 1,5 m - Bestell-Code: 881 18 802

- Länge 3 m - Bestell-Code: 881 18 803

Kontaktabstand 2,54 mm - Länge 0,5 m - Bestell-Code: 881 18 806

- Länge 1,5 m - Bestell-Code: 881 18 807

- Länge 3 m - Bestell-Code: 881 18 808

