

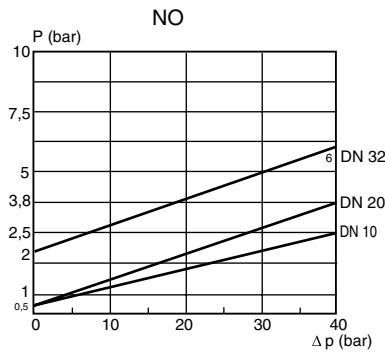
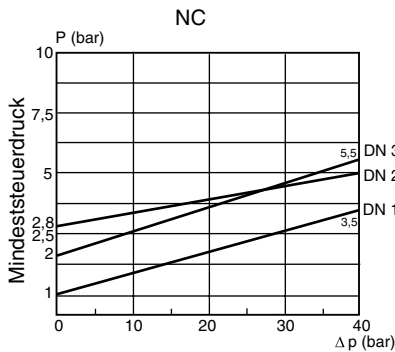
### MERKMALE

- Kompaktes 2/2-Ventil mit Gehäuse aus Edelstahl in Aufflansausführung.
- Robustes Ventil insbesondere für folgende Anwendungen geeignet:
  - Überhitztes Wasser und Dampf bis zu max. 250°C.
  - Hohe Temperaturen bis zu 180°C.
  - Aggressive Umgebungen.
- Ventil mit Steuerkopf mit Kolbenantrieb.
- Zulässiger Gegendruck: 20 bar<sup>(1)</sup>
- Optische Stellungsanzeige als Standard.
- Zuverlässiger Betrieb bei niedrigen Steuerdrücken.
- Wartungsfreie Hochleistungsstopfbuchse.
- Das Ventil entspricht den Vorschriften des Artikels 3.3 der Druckgeräterichtlinie 97/23/EG.

### ALLGEMEINES

Medium (*)	Temperaturbereich	Sitzdichtung (*)
DN ≤ 20: Luft und Gas der Gruppen 1 & 2 DN = 32: Luft und Gas der Gruppe 2 Alle DN: Überhitztes Wasser, Flüssigkeiten der Gruppen 1 & 2 und Dampf	-10°C bis 250°C	PTFE

**Differenzdruck** 0 bis 40 bar [1 bar = 100 kPa]  
**Zul. statischer Druck** 40 bar (innerhalb des angegebenen Bereichs, siehe Grafik I)  
**Umgebungstemperatur** -30°C bis 180°C  
**Maximale Viskosität** 600 cSt (mm<sup>2</sup>/s)  
**Steuermedium** Luft  
**Max. Steuerdruck** 10 bar  
**Mindeststeuerdruck** Siehe unten



### MEDIUMBERÜHRTE TEILE

(\*) Die Beständigkeit der medienberührten Teile gegenüber den verwendeten Medien ist zu überprüfen.

<b>Ventilgehäuse u. Verschlussstück</b>	Edelstahl
<b>Stopfbuchsengehäuse</b>	Edelstahl
<b>Spindel, Ventilteller</b>	Edelstahl
<b>Stopfbuchsendichtung</b>	Dachmanschetten aus PTFE
<b>Sitzdichtung</b>	PTFE
<b>Gehäusedichtung</b>	PTFE

### ÜBRIGE TEILE

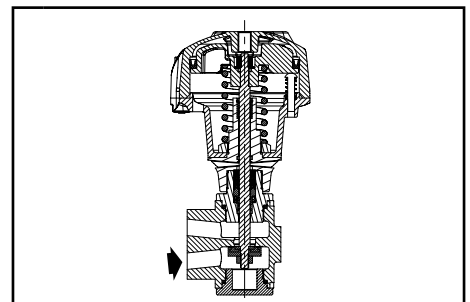
<b>Steuerkopf</b>	Aluminium und Stahl
<b>Optische Stellungsanzeige</b>	Aluminium und Stahl

### KENNDATEN

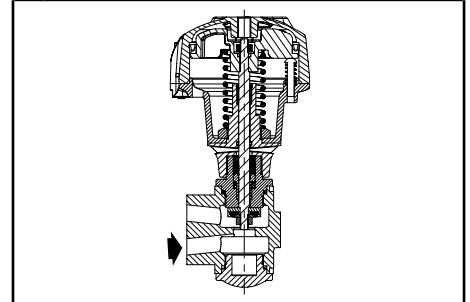
Anschluss	DN	Durchflusskoeffizient kv		Zul. statischer Druck (bar)	Steuerdruck (bar)		Ø Steuerkopf (mm)	Artikel-Nr.	
		(m <sup>3</sup> /h)	(l/min)		min.	max.		Steueranschluss 1/8	
				(bar)			G		NPT
<b>NC - Normal geschlossen</b>									
Aufflansausführung	10	2,4	40	40	❖	10	80	<b>R298A608</b>	<b>R298A628</b>
	20	7,44	124	40	❖	10	100	<b>R298A609</b>	<b>R298A629</b>
	32	16,08	268	40	❖	10	100	<b>R298A644</b>	<b>R298A664</b>
<b>NO - Normal geöffnet</b>									
Aufflansausführung	10	1,98	33	40	❖	10	80	<b>R298A604</b>	<b>R298A624</b>
	20	6,72	112	40	❖	10	100	<b>R298A643</b>	<b>R298A663</b>
	32	16,08	268	40	❖	10	100	<b>R298A645</b>	<b>R298A665</b>

❖ Der Mindeststeuerdruck variiert entsprechend der Druckdifferenz, siehe Grafik oben.

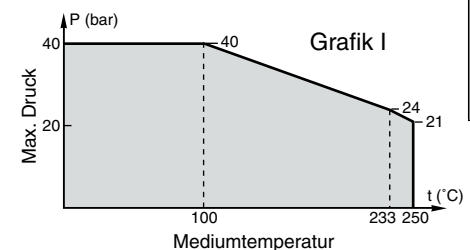
<sup>(1)</sup> Zulässiger Gegendruck: 20 bar, siehe Seite 2 ("INSTALLATION").



Funktion NC



Funktion NO



### INSTALLATION

- Die Ventile können ohne Beeinträchtigung der Funktion in jeder beliebigen Einbaulage montiert werden.
- Im normalen Gebrauch: Anströmung von unten gegen den Ventilteller (Anströmung von oben gegen den Ventilteller auf Anfrage).
- Montage auf Einfachgrundplatte aus Edelstahl, max. Temperatur: 215°C, (mit PTFE-Dichtungen 2 Befestigungsschrauben):  
G 1/2 (für DN 10), Artikel-Nr. **35300192**; G 1 (für DN 20), Artikel-Nr. **35300193**;  
G 1 1/4 (für DN 32), Artikel-Nr. **35300194**; G 1 1/2 (für DN 32), Artikel-Nr. **35300196**
- Gewindeanschlüsse (G\*) gemäß ISO 228/1 und ISO 7/1.
- Die Ventilgehäuse sind mit 2 Montagebohrungen versehen.

### ERSATZTEILSÄTZE

Artikel-Nr.	Ersatzteilsatz-Nr.		
	Kolbendichtung	Antriebsfeder	Spindel, Ventilteller, Dichtungen
R298A608/A628	C140233	C140236	C140242
R298A609/A629	C140234	C140238	C140244
R298A644/A664	C140234	C140240	C140246
R298A604/A624	C140233	C140237	C140243
R298A643/A663	C140234	C140239	C140245
R298A645/A665	C140234	C140241	C140247

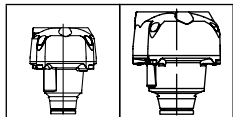
### BESTELLBEISPIELE / VENTILE:

	R	298	A	608
	R	298	A	624
Flanschanschluss				
Artikel-Nr.				

### BESTELLBEISPIELE / ERSATZTEILSÄTZE:

	c	C140233
		C140236
		C140242
Artikel-Nr.		

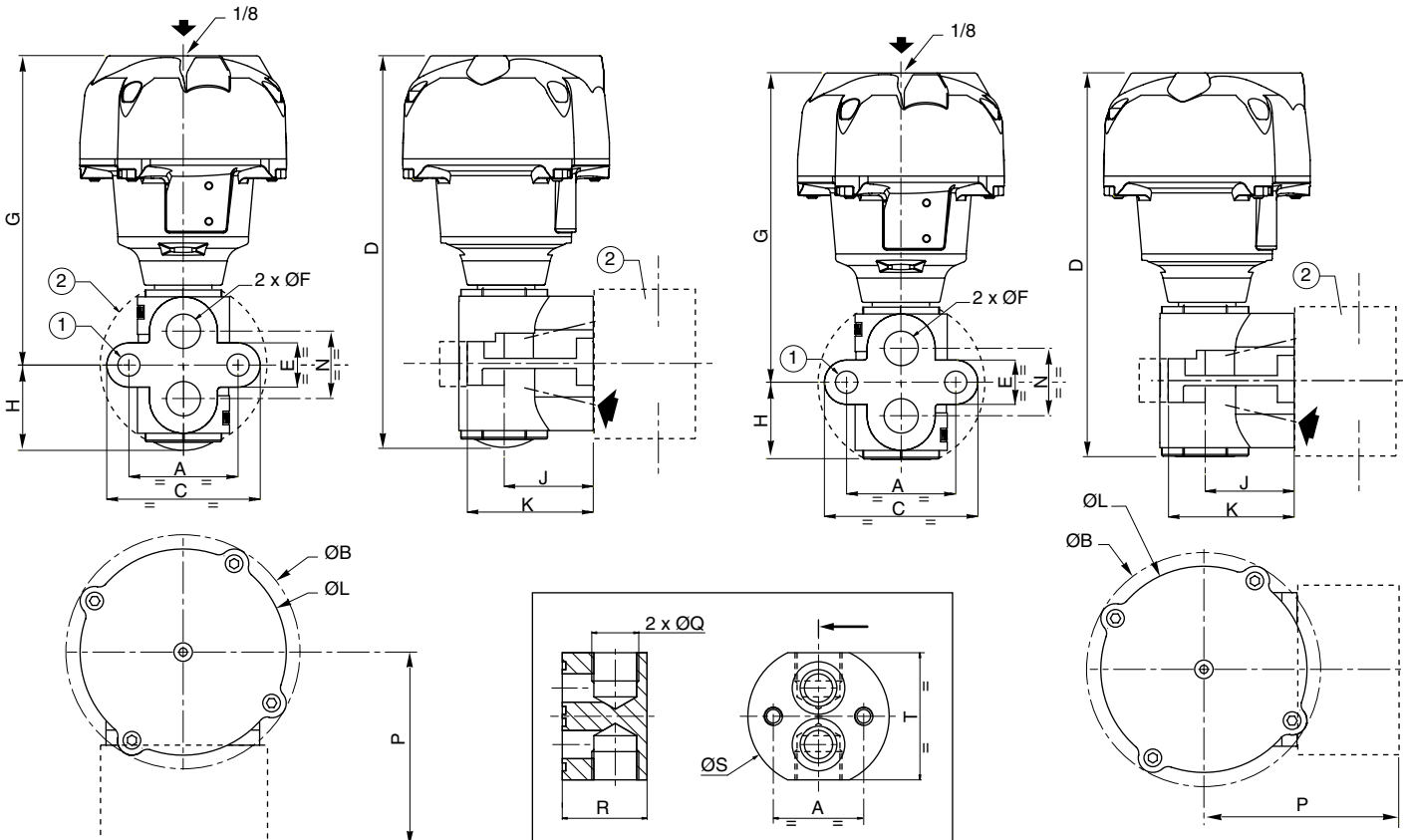
### ABMESSUNGEN (mm), GEWICHTE (kg)



**TYP 01-02**  
Vorsatz "R"

NO, normal geöffnet

NC, normal geschlossen



① 2 Montagebohrungen ØM

② Grundplatte mit Gewindeanschluss (2 Schrauben und Dichtungen im Lieferumfang enthalten)

	Type	DN	Ø Steuerkopf	Artikel-Nr.	A	ØB	C	D	E	ØF	G	H	J	K	ØL	ØM	N	P	ØQ (G*)	R	ØS	T	Gewicht
NC	01	10	80	R298A608/A628	58	110	84	192,6	26	12	155,6	37	42	68,5	95	13	25	87	1/2	45	80	70	2
	02	20	100	R298A609/A629	64	132	90	221,9	26	20	176,9	45	53	80	117	13	40	113	1	60	100	90	3,5
	02	32	100	R298A644/A664	90	132	122	273	32	32	207	66	69	102,5	117	17	50		1 1/4-1 1/2	60	150	130	7,5
NO	01	10	80	R298A604/A624	58	110	84	197,6	26	12	155,6	42	42	68,5	95	13	25	87	1/2	45	80	70	2
	02	20	100	R298A643/A663	64	132	90	226,9	26	20	176,9	50	53	80	117	13	40	113	1	60	100	90	3,5
	02	32	100	R298A645/A665	90	132	122	278	32	32	207	71	69	102,5	117	17	50		1 1/4-1 1/2	60	150	130	7,5